



Literatur – Theater – Kunst – Kulturgeschichte
– Bildende Kunst – Malen – Zeichnen –
Plastisches Gestalten – Bildhauerei – Keramik
– Schmuck – Musik – Musikalische Praxis –
Tanz – Medienpraxis – Foto – Video – Werken –
Handwerk



Programmbereichsleitung:

Charlotte Klingspor, Tel.: 9029 16781, Fax 9029 16785
charlotte.klingspor@charlottenburg-wilmersdorf.de

Der Bereich „**Kunst, Kultur und Gestalten**“ bietet ein abwechslungsreiches Programm: gemeinsam Bücher lesen; Geschichten, Sachtexte und Gedichte verfassen; Theaterstücke interpretieren und erleben aber auch schauspielern und Pantomime ausprobieren; Gemälde, Bilder und Grafiken anschauen und erläutern sowie Kunstobjekte erstellen mit verschiedenen Zeichen- und Maltechniken im Atelier oder draußen in der Natur; die Grundtechnik des Töpferhandwerkes erlernen; ästhetische oder skurrile Skulpturen aus Keramik, Gips, Metallschrott zusammenbauen und entstehen lassen; edle Metalle zu Schmuckstücken umarbeiten; mit einer Gruppe Musikerlebnisse besprechen und genießen, außergewöhnliche Musikinstrumente bauen und Theorie und Praxis des orientalischen, spanisch-südamerikanischen und europäischen Tanzes erproben; fotografieren mit traditionellen sowie neuen Techniken; handwerkliche und kreative Fertigkeiten erwerben im Tischlern, Restaurieren und Schneidern.



2011

2012

2011

2012

LITERATUR

Literaturprogramm über...

...Aus- und Nachdenken

Glauben und Hoffen – Elend und Wohlstand – Geburt und Tod – Demut und Hoffart

Lektüre und Diskussion von: F. Dörner: „Die Frau in der hinteren Reihe“; L. Tolstoi: „Die Kreuzersonate“; G. Kuijer: „Das Buch von allen Dingen“; M. Suter: „Der letzte Weynfeldt“ (jeweils als Taschenbuch erhältlich).

CW2.01.100 Bernd Brede

13.9.-29.11.11, 20 UStd.

10x Di 15.30-17.00 Uhr

Herthastr. 25a, Clubraum

€ 49,00 (erm: € 26,00) TN: 12-14

...Weit- und Tiefblick

Eintracht und Zwietracht – Begehren und Aufbegehren – Rückschau und Fortschritt – Locken und Widerstehen

Lektüre und Diskussion von: T. Capote: „Die Grasharfe“; N. Born: „Die Fälschung“; R. Jirgl: „Die Unvollendeten“; M. Maron: „Ach Glück“ (jeweils als Taschenbuch erhältlich).

CW2.01.101 Bernd Brede

17.1.-27.3.12, 20 UStd.

10x Di 15.30-17.00 Uhr

Herthastr. 25a, Clubraum

€ 49,00 (erm: € 26,00) TN: 12-14

...Entsagung und Erfüllung

Klagen und Jubilieren – Führung und Verführung – Schuld und Sühne – Gefühl und Vernunft

Lektüre und Diskussion von: F. Scott und Z. Fitzgerald: „Briefe“; O. Hilmes: „Witwe und Wahn“; B. Brecht: „Baal“; V. Woolf: „Ein eigenes Zimmer“ (jeweils als Taschenbuch erhältlich).

CW2.01.103 Bernd Brede

17.4.-29.5.12, 12 UStd.

6x Di 15.30-17.00 Uhr

Herthastr. 25a, Clubraum

€ 30,60 (erm: € 16,80) TN: 12-14

Gesprächskreis Literatur

Der Kurs ist Treffpunkt für alle, die gerne lesen, aber oft ratlos vor dem riesigen Angebot der jährlichen Neuerscheinungen stehen. Wir besprechen gemeinsam neue, interessante oder einfach nur „schöne“ Bücher deutscher und internationaler Autoren. Dabei werden persönliche Erfahrungen ausgetauscht, die Bücher inhaltlich, sprachlich und auch problemorientiert diskutiert. Die Treffen finden 1x pro Monat statt, damit genügend Zeit zum Lesen der verabredeten Bücher bleibt. Den Titel für die erste Besprechung erfragen Sie bitte bei der Kursleiterin unter Telefon: 213 44 44.

CW2.01.104 Kirsten Hattinger

29.8.-21.11.11, 8 UStd.

4x Mo 19.30-21.00 Uhr

Hohenzollerndamm 177, R. 6005

€ 25,00 (erm: € 15,00) TN: 10-18

CW2.01.105 Kirsten Hattinger

16.1.-11.6.12, 12 UStd.

6x Mo 19.30-21.00 Uhr

Hohenzollerndamm 177, R. 6005

€ 35,50 (erm: € 20,50) TN: 10-18

CW2.01.106 Kirsten Hattinger

30.8.-22.11.11, 8 UStd.

4x Di 19.30-21.00 Uhr

Hohenzollerndamm 174, R. 0005 EG

€ 25,00 (erm: € 15,00) TN: 10-18

CW2.01.107 Kirsten Hattinger

17.1.-12.6.12, 12 UStd.

6x Di 19.30-21.00 Uhr

Hohenzollerndamm 174, R. 0005 EG

€ 35,50 (erm: € 20,50) TN: 10-18

CW2.01.108 Kirsten Hattinger

31.8.-23.11.11, 8 UStd.

4x Mi 19.30-21.00 Uhr

Hohenzollerndamm 177, R. 6005

€ 25,00 (erm: € 15,00) TN: 10-18

CW2.01.109 Kirsten Hattinger

18.1.-13.6.12, 12 UStd.

6x Mi 19.30-21.00 Uhr

Hohenzollerndamm 177, R. 6005

€ 35,50 (erm: € 20,50) TN: 10-18

Schreibwerkstatt – „Eine Schreibe ist anders als eine Rede“*Texte schreiben, Texte lesen, Texte hören*

Das Flair des gemeinsamen Schreibens – individueller Stil – persönlicher Stoff – sich auf die eigene Sprache verlassen – Konzentration auf die Langsamkeit der Schrift – spielerische Erkundung neuer Perspektiven und fiktiver Lebenssituationen – innere Bilder in Bewegung bringen durch die Impulse des kreativen Schreibens – keine zerkauten Bleistifte!

CW2.01.120 Claus Mischon

17.10.-19.12.11, 30 UStd.

10x Mo 18.30-20.45Uhr

Hohenzollerndamm 174, R. 0085 EG

€ 82,75 (erm: € 45,25) TN: 10-12

CW2.01.121 Claus Mischon

20.2.-14.5.12, 30 UStd.

10x Mo 18.30-20.45Uhr

Hohenzollerndamm 174, R. 0085 EG

€ 82,75 (erm: € 45,25) TN: 10-12

Schreiben ist kein Luxus – Schreibwerkstatt für Frauen

Innere Bilder in Sprache umsetzen und gestalten zu Kurzprosa und Gedichten. Die eigene Sprache und Themen aufspüren sowie andere Stile und Themen ausprobieren auf den Sprachspuren bekannter Autoren/-innen – Methoden aus dem kreativen Schreiben unter Einbeziehung von Autoren/-innen, Porträts und Textbeispielen. Eigene Texte werden in der Gruppe besprochen, können in einer Broschüre veröffentlicht werden.

CW2.01.122 Elsbeth de Roos

20.10.-15.12.11, 30 UStd.

9x Do 18.30-21.00 Uhr

Hohenzollerndamm 174, R. 0031/33 EG

€ 82,75 (erm: € 45,25) TN: 10-12

CW2.01.123 Elsbeth de Roos

16.2.-26.4.12, 30 UStd.

9x Do 18.30-21.00 Uhr

Hohenzollerndamm 174, R. 0031/33 EG

€ 82,75 (erm: € 45,25) TN: 10-12

Entdecken Sie Ihr Schreibtalent! – Einführung in das Kreative Schreiben

Mit Hilfe von Techniken aus dem Kreativen Schreiben wie Schreibspielen, suggestiven Textanfängen, dem automatischen Schreiben, dem Clustering sowie Phantasie Reisen wird das poetische Ich aktiviert und die individuelle Ausdrucksfähigkeit zur Entfaltung gebracht. Keine Vorkenntnisse nötig.

*Einen Rucksack voller Freude, einen Bleistift sowie einen Schreibblock mitbringen.***CW2.01.124 Monika Mößner**

23.-24.9.11, 9 UStd.

Fr 17.00-20.00 Uhr; Sa 13.00-17.30 Uhr

Pestalozzistr. 40/41, R. 16

€ 28,48 (erm: € 16,82) TN: 10-12

CW2.01.125 Monika Mößner

16.-17.3.12, 9 UStd.

Fr 17.00-20.00 Uhr; Sa 13.00-17.30 Uhr

Pestalozzistr. 40/41, R. 16

€ 28,48 (erm: € 16,82) TN: 10-12

Lesen – Schreiben – Publizieren – Informationen über den Literaturbetrieb

Ein Abend für alle, die wissen wollen, wie aus einem Manuskript ein Buch, ein Artikel oder eine Radiosendung wird. Jutta Rosenkranz ist Autorin und Journalistin und hat Bücher, Anthologien, Lyrik, Prosa, Radio-Features und Essays veröffentlicht. Im Gespräch informiert sie über Verlage, Lektoren, Verträge u. a. und erläutert die Hürden, die einer Veröffentlichung vorausgehen.

CW2.01.126 Jutta Rosenkranz

7.11.11, 4 UStd.

1 x Mo 18.00-21.00 Uhr

Hohenzollerndamm 177, R. 6005

€ 14,50 (erm: € 9,50) TN: 10-12

CW2.01.127 Jutta Rosenkranz

13.2.12, 4 UStd.

1 x Mo 18.00-21.00 Uhr

Hohenzollerndamm 174, R. 0085 EG

€ 14,50 (erm: € 9,50) TN: 10-12





2011

2012

2011

2012

THEATER & SCHAUSPIEL

Wir gehen ins Theater

Mit intensiver Vor- und Nachbereitung der Stücke

Die herausfordernden und neuen Inszenierungen der Spielzeit werden gemeinsam besucht. Dabei sollen auch Freie Theater und ungewöhnliche Spielorte berücksichtigt werden. Die Theaterbesuche werden vorbereitet und dabei das Wissen über die Theatergeschichte vertieft. Nach dem Besuch werden die Aufführungen jeweils im Hinblick auf die Regie und ihre Umsetzung durch die Schauspieler/-innen diskutiert und kritisch beleuchtet. Kosten pro Theaterbesuch ca. 10-30 €.

CW2.01.140 Ellen Brandt

22.9.-1.12.11, 24 UStd.
9x Do 18.00-20.00 Uhr
Pestalozzistr. 40/41, R. 16
€ 61,60 (erm: € 32,80) TN: 10-12

CW2.01.141 Ellen Brandt

12.1.-15.3.12, 24 UStd.
9x Do 18.00-20.00 Uhr
Pestalozzistr. 40/41, R. 16
€ 61,60 (erm: € 32,80) TN: 10-12

Theater in Berlin – Neue Inszenierungen an Berliner Bühnen

Vorbesprechung der Stücke – Theatergeschichte – Kritik der Inszenierung – Theater und Film im Vergleich – etwa 7 gemeinsame Theaterbesuche – es entstehen zusätzliche Kosten für Theaterkarten und Begleitmaterial von ca. 150€.

(pro Theaterbesuch ca. 20 €)

CW2.01.144 Thomas Schmitz

13.9.-29.11.11, 20 UStd.
10x Di 19.30-21.00 Uhr
Hohenzollerndamm 174, R. 0094/96 EG
€ 56,50 (erm: € 31,50) TN: 12-18

CW2.01.145 Thomas Schmitz

14.2.-8.5.12, 20 UStd.
10x Di 19.30-21.00 Uhr
Hohenzollerndamm 174, R. 0094/96 EG
€ 56,50 (erm: € 31,50) TN: 12-18

CW2.01.146 Thomas Schmitz

14.9.-30.11.11, 20 UStd.
10x Mi 17.30-19.00 Uhr
Hohenzollerndamm 174, R. 0094/96 EG
€ 56,50 (erm: € 31,50) TN: 12-18

CW2.01.147 Thomas Schmitz

15.2.-9.5.12, 20 UStd.
10x Mi 17.30-19.00 Uhr
Hohenzollerndamm 174, R. 0094/96 EG
€ 56,50 (erm: € 31,50) TN: 12-18

CW2.01.148 Thomas Schmitz

15.9.-1.12.11, 20 UStd.
10x Do 17.30-19.00 Uhr
Hohenzollerndamm 174, R. 0094/96 EG
€ 56,50 (erm: € 31,50) TN: 12-18

CW2.01.149 Thomas Schmitz

16.2.-10.5.12, 20 UStd.
10x Do 17.30-19.00 Uhr
Hohenzollerndamm 174, R. 0094/96 EG
€ 56,50 (erm: € 31,50) TN: 12-18

Schauspielkunst: Pantomime

Eine Einführung in Mime und Pantomime

Pantomime ist Bewegungstheater, das den Körper als eigenständiges Ausdrucksmittel einsetzt. Im Mittelpunkt des Kurses steht eine Einführung in die Bewegungslehre nach Etienne Decroux in Improvisation sowie in das Spiel mit dem imaginären Objekt. Der Kurs fasst Technik und Improvisation zu vorgegebenen Themen zusammen. Spannungs- und Entspannungsübungen, Bewegungs- und Imaginationsspiele, Körpererfahrung und -ausdruck, Grundlagen der Mime und Pantomime. Bitte bequeme Kleidung und Gymnastikschuhe mitbringen.

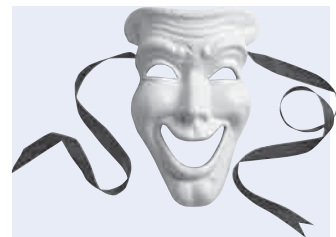
Ort: Ausbildungszentrum für Mime und Pantomime Behaimstraße 10, Charlottenburg, 10585 Berlin, U-Bahnhof Richard-Wagner-Platz.

CW2.02.100 Jörg Brennecke

20.9.-20.12.11, 40 UStd.
12x Di, 18.30-21.00 Uhr
Behaimstr. 10, Übungsraum Pantomime
€ 97,56 (erm: € 50,56) TN: 10-12

CW2.02.101 Jörg Brennecke

14.2.-22.5.12, 40 UStd.
12x Di 18.30-21.00 Uhr
Behaimstr. 10, Übungsraum Pantomime
€ 97,56 (erm: € 50,56) TN: 10-12



Grundlagen des Schauspiels – Teil 1

Dieser Kurs richtet sich an Interessierte mit und ohne Erfahrung im Schauspiel. Ziel ist es, die Spielfreude zu wecken und die eigene Ausdrucksfähigkeit zu fördern. Durch Übungen werden Wahrnehmung, Phantasie und Körperausdruck geschult. Mittels Improvisation und Etüdenspiel wird auf der Bühne szenisches Spiel erprobt. Kursleiterin und Teilnehmende geben Feedback zur Wirkung der Darstellung.

CW2.02.102 Susann Kloss

12.9.-28.11.11, 40 UStd.
10 x Mo 18.00-21.00 Uhr
Hohenzollerndamm 177,
R. Kleines Coupé
€ 112,00 (erm: € 62,00) TN: 10-12

CW2.02.103 Susann Kloss

23.1.-16.4.12, 40 UStd.
10 x Mo 18.00-21.00 Uhr
Hohenzollerndamm 177
R. Kleines Coupé
€ 112,00 (erm: € 62,00) TN: 10-12

CW2.02.104 Susann Kloss

14.-30.10.11, 40 UStd.
2x Fr 18.00-21.00 Uhr;
2x Sa/So 11.00-17.00 Uhr
Hohenzollerndamm 177,
R. Kleines Coupé
€ 112,00 (erm: € 62,00) TN: 10-12

CW2.02.105 Susann Kloss

10.-26.2.12, 40 UStd.
2x Fr 18.00-21.00 Uhr;
2x Sa/So 11.00-17.00 Uhr
Hohenzollerndamm 177,
R. Kleines Coupé
€ 112,00 (erm: € 62,00) TN: 10-12

Grundlagen des Schauspiels – Teil 2

Dieser Kurs richtet sich an Interessierte mit Erfahrung im Schauspiel. Nach dem Kennenlernen steht am ersten Wochenende die Arbeit an Szenen und Rollen aus der dramatischen Literatur im Vordergrund. Zum Abschluss können die erarbeiteten Szenen vor Freunden und Bekannten gezeigt werden.

CW2.02.106 Susann Kloss

12.9.-5.12.11, 44 UStd.
10x Mo 14.00-17.00 Uhr;
1x Mo 18.00-21.00 Uhr
Hohenzollerndamm 177,
R. Kleines Coupé
€ 122,50 (erm: € 67,50) TN: 10-12

CW2.02.107 Susann Kloss

23.1.-23.4.12, 44 UStd.
10x Mo 14.00-17.00 Uhr;
1x Mo 18.00-21.00 Uhr
Hohenzollerndamm 177,
R. Kleines Coupé
€ 122,50 (erm: € 67,50) TN: 10-12

„Party mit Molière“ im „Lokal verrückt“

Theaterprojekt für jedefrau und jedermann über zwei Semester fortlaufend mit abschließender Aufführung im März 2012. Anfänger/-innen sind willkommen. Ziel ist die Erarbeitung einer kleinen Szenencollage aus „Der Menschenfeind“ von Molière. Aus Solo-, Duo- und Gruppen-Improvisationen wird eine kleine Aufführung zum Thema „Party“ erprobt. Die Party könnte an den verschiedensten Orten stattfinden: am Hof, im Wohnzimmer, in der Hotelbar, im Salon, im Restaurant oder im Café, wo die verrücktesten Treffen und Begegnungen stattfinden. Die Szenen werden mit Elementen des Improvisations- und Performativtheaters erarbeitet. Der Kurs beinhaltet spielerisches Körper- und Stimmtraining mit viel Bewegung, Objekten und Musik.

Bitte mitbringen: bequeme (Trainings-)Kleidung, Schreibheft DIN A 4, Spaß an Bewegung. Macht Spaß und stärkt das Selbstbewusstsein!

CW2.02.108 Elisabeth Zündel

19.10.-14.12.11, 36 UStd.
9 x Mi 18.00-21.00 Uhr
Goethestr. 19-24, Mehrzweckraum
€ 100,50 (erm: € 55,50) TN: 10-12

CW2.02.109 Elisabeth Zündel

11.1.-4.3.12, 44 UStd.
7x Mi 18.00-21.00 Uhr,
Sa/So 11.00-18.00 Uhr
Goethestr. 19-24, Mehrzweckraum
€ 122,50 (erm: € 67,50) TN: 10-12



2011

2012

2011

2012

KUNST- UND KULTURGESCHICHTE

Europäische Kunstepochen

Europas Staaten und Nationen verbinden einheitliche Kunststile, die jedoch durch politische und wirtschaftliche Unterschiede große regionale Variationen hervorgebracht haben. *Klassizismus und Jugendstil folgen im Herbst 2012*

CW2.03.102 Detlef Gaastra*Antike*

6.9.-25.10.11, 12 UStd.

6x Di 18.00-19.30 Uhr

Hohenzollerndamm 177, R. 6005

€ 35,50 (erm: € 20,50) TN: 10-20

CW2.03.104 Detlef Gaastra*Romanik*

8.11.-13.12.11, 12 UStd.

6x Di 18.00-19.30 Uhr

Hohenzollerndamm 177, R. 6005

€ 35,50 (erm: € 20,50) TN: 10-20

Einführung in die Antiquitätenkunde I

Was ist eine wertbeständige Antiquität und was ist Trödel? – Möbel, Gemälde Porzellan und Silber unter die kritische Lupe genommen. Überhöhte Preise, Fälschungen und Verfälschungen. – Mitgebrachte Objekte können besprochen werden. Nach Absprache können Exkursionen zu Museen, Ausstellungen und Auktionshäusern unternommen werden. Ggf. auch der Besuch der Weltgrößten Antiquitätenmesse im März 2012 in Maastricht.

CW2.03.106 Detlef Gaastra

20.10.-24.11.11, 12 UStd.

6x Do 18.30-20.00 Uhr

Hohenzollerndamm 174, R. 6005

€ 35,50 (erm: € 20,50) TN: 10-20

*Siehe auch Restaurierungskurse**CW2.12.120-125 sowie**Theoriekurs: Stilkunde: CW2.12.127,**Seite 46*Einführung in die Antiquitätenkunde II – Erweiterungskurs

Aufbauend auf den Einführungskurs soll dieser Kurs zur Erweiterung und Vertiefung dienen.

Behandelt werden: Hausrat aus Messing, Kupfer und Zinn, Bauernmöbel und Englische Möbel, Orientteppiche und Ikonen.

Die entsprechenden Museen und Sammlungen können besucht werden

*Siehe auch Restaurierungskurse**CW2.12.120-125 sowie Theoriekurs:**Stilkunde: CW2.12.127, Seite 46***CW2.03.107 Detlef Gaastra**

23.2.-29.3.12, 12 UStd.

6x Do 18.30-20.00 Uhr

Hohenzollerndamm 177, R. 6005

€ 35,50 (erm: € 20,50) TN: 10-20



BILDENDE KUNST

Bilder zaubern mit Collagentechnik

Für eine Collage braucht es wenig Material, dafür aber umso mehr Fantasie auch um die Ecke denken zu wollen. Am Beginn des Kurses werden Collagen aus Zeitungsbildern gefertigt. Die Abbildungen dienen dabei nur als erste Bausteine für ein neues Bild mit eigener Geschichte. Mit der Auswahl des ersten Basisbildes der Collage ergibt sich oft bereits eine Vorstellung für die neue Bildaussage, die evtl. durch kleinere Versatzstücke aus anderen Abbildungen unterstützt wird. Dazu gibt es Tipps zur erfolgreichen Erarbeitung eines eigenen Collagemotivs in seine technische Umsetzung: Wie gelingt es bspw., dass sich die Versatzstücke beim Kleben vertragen, oder wie kann vermieden werden, dass sich das Papier wellt? Weitere Schritte der Gestaltung können in der teilweisen Übermalung der Arbeit bestehen sowie in der Verbindung verschiedener Papiersorten zu einer Ebene. Dabei wird schließlich entschieden, wie der Gesamtausschnitt des eigenen Bildes aussehen soll.

Bitte mitbringen: ein Brett ca. 35x45 cm groß und 10 bis 16 cm dick; Zeitungen, Zeitschriften, evtl. farbige Papiere; etwas dickeres weißes Papier A3; Schere; Lineal; Klebstoff (Pritt-Stift); ein einfacher Malkasten; Bleistift; Nassklebeband; Tesafilm. Vorkenntnisse, auch im Malen und Zeichnen, sind nicht erforderlich.

CW2.05.034 Volker Noth

26.10.-14.12.11, 32 UStd.

8x Mi 14.00-17.00 Uhr

Hohenzollerndamm 174,

R. 6012 6. Etage

€ 98,60 (erm: € 53,80) TN: 10-12

CW2.05.035 Volker Noth

22.2.-25.4.12, 32 UStd.

8x Mi 14.00-17.00 Uhr

Hohenzollerndamm 174,

R. 6012 6. Etage

€ 98,60 (erm: € 53,80) TN: 10-12

Keine Angst vorm Malen

Ein Kurs für Leute, die ihre ersten Schritte im Malen unternehmen und lernen wollen, eigene Bilder zu gestalten. Das Angebot reicht von Grundübungen zur Perspektive, zur Proportion, zu Hell-Dunkel, zur Farbgebung, zur Komposition bis hin zum Malen eines Bildes.

Materialkosten von ca. 5-10 € sind mit dem Kursleiter zu verrechnen.

CW2.05.099 Christopher Balzer

7.2.-13.3.12, 20 UStd.

6x Di, 19.00-21.30 Uhr

Hohenzollerndamm 174,

R. 6015 6. Etage

€ 55,50 (erm: € 30,50) TN: 10-12



2011

2012

2011

2012

Pastellmalen und -zeichnen

Schöne Bilder zaubern mit echten Pastellkreiden

„Il aimait le dessin“ ließ der bekannte Pastellmaler Degas verlauten. Die Sensualität echter Pastellkreiden vereint Malen und Zeichnen und ist mit keiner anderen Technik nachzuahmen. *Materialkosten von ca. 5-10 € sind nicht im Kursentgelt enthalten und sind mit dem Kursleiter zu verrechnen.*

Wochenendeingang Mansfelder Straße 18

CW2.05.100 Christopher Balzer

Am Wochenende

10.-11.9.11, 16 UStd.

Sa/ So 12.00-19.00 Uhr

Hohenzollerndamm 174,

R. 6015 6. Etage

€ 45,00 (erm: € 25,00) TN: 10-12

CW2.05.101 Christopher Balzer

Dienstags

7.2.-13.3.12, 20 UStd.

6x Di, 16.00-18.30 Uhr

Hohenzollerndamm 174,

R. 6015 6. Etage

€ 55,50 (erm: € 30,50) TN: 10-12

Kopf frei für Malerei – für Einsteiger/-innen

Form erfinden, Farbe entdecken, Raum erleben sowie handwerkliches Geschick erwerben mit unterschiedlichen Maltechniken. Es erfolgt eine Einführung in die Acrylmalerei (nach der Natur und freies Arbeiten) auf großformatigem Packpapier oder Leinwand, intensive Bildbesprechung.

CW2.05.102 Walter vom Hove

12.9.-7.11.11, 28 UStd.

6x Mo 14.00-17.30 Uhr

Hohenzollerndamm 174,

R. 6012 6. Etage

€ 74,70 (erm: € 41,10) TN: 10-12

CW2.05.103 Walter vom Hove

13.2.-19.3.12, 28 UStd.

6x Mo 14.00-17.30 Uhr

Hohenzollerndamm 174,

R. 6012 6. Etage

€ 74,70 (erm: € 41,10) TN: 10-12

CW2.05.104 Walter vom Hove

14.11.-19.12.11, 28 UStd.

6x Mo 14.00-17.30 Uhr

Hohenzollerndamm 174,

R. 6012 6. Etage

€ 74,70 (erm: € 41,10) TN: 10-12

CW2.05.105 Walter vom Hove

16.4.-21.5.12, 28 UStd.

6x Mo 14.00-17.30 Uhr

Hohenzollerndamm 174,

R. 6012 6. Etage

€ 74,70 (erm: € 41,10) TN: 10-12

Malen und Zeichnen I

für Anfänger/-innen

Malen und Zeichnen nach der Natur, einfache Perspektive für künstlerisches Arbeiten – Räumlichkeit durch Licht und Schatten – Bildkomposition mit Stillleben In der 2. Kurshälfte Schwerpunkt – Farblehre: Malen mit Deck- oder Aquarellfarben

Bitte mitbringen: Zeichenpapier DIN A3, Bleistifte HB/2B, Zeichenkohle.

CW2.05.110 Jürgen Parusel

14.9.-23.11.11, 24 UStd.

9x Mi 17.30-19.30 Uhr

Hohenzollerndamm 174, R. 6012 6. Etage

€ 67,00 (erm: € 37,00) TN: 10-12

Malen und Zeichnen II

für Anfänger/-innen

Malen und Zeichnen nach der Natur und freie Themen:

Einfache Perspektive für künstlerische Arbeiten, speziell auch für Landschaftsmalerei und Architektur. In der zweiten Kurshälfte: Landschaftsmalen mit Aquarell-, Wasserfarbe (Farbstimmung, Farbperspektive, Licht und Schatten in der Natur).

Bitte mitbringen: Zeichenpapier DIN A3, Bleistift HB und Zeichenkohle.

CW2.05.111 Jürgen Parusel

8.2.-28.3.12, 26 UStd.

8x Mi 17.30-20.00 Uhr

Hohenzollerndamm 174,

R. 6012 6. Etage

€ 74,01 (erm: € 40,67) TN: 10-12

Richtig sehen – richtig zeichnen

Woran liegt es, wenn es mit dem Zeichnen nicht so richtig klappen will? Spezielle Übungen zum künstlerischen Sehen helfen, das Zeichnen von Grund auf zu erlernen. Mit einer Einführung in die Technik des Wahrnehmens und der Darstellung einschließlich Proportionslehre, Schattengebung und Perspektive. *Bitte mitbringen: Zeichenblock mindestens DIN A3, Bleistifte HB/2B, Anspitzer und Radiergummi. 2 Termine mit Modell*

CW2.05.112 Anna von Bassen

19.9.-28.11.11, 24 UStd.

9x Mo 18.00-20.00 Uhr

Pestalozzistr. 40/41, R. 309 Kunstraum

€ 67,20 (erm: € 37,20) TN: 10-12

CW2.05.113 Anna von Bassen

16.1.-19.3.12, 24 UStd.

9x Mo 18.00-20.00 Uhr

Pestalozzistr. 40/41, R. 309 Kunstraum

€ 67,20 (erm: € 37,20) TN: 10-12

Richtig sehen – richtig zeichnen

Fortsetzungs- und Aufbaukurs

Dieser Kurs hat drei Termine mit einem Modell. Ein besonderer Schwerpunkt wird auf die weiterführende Anwendung von Proportion, Schattengebung und Perspektive gelegt.

Bitte mitbringen: Zeichenblock mindestens DIN A3, Bleistifte HB/2B, Anspitzer und Radiergummi. 3 Termine mit Modell

CW2.05.115 Anna von Bassen

16.4.-4.6.12, 16 UStd.

6x Mo 18.00-20.00 Uhr

Pestalozzistr. 40/41, R. 309 Kunstraum

€ 48,80 (erm: € 28,80) TN: 10-12

Grundlagen des Zeichnens und Malens

Übungen zum gegenständlichen Zeichnen und Malen

Folgende Themen werden besprochen: Erfassen von Formen – Licht und Schatten – Stofflichkeit – Größenverhältnisse – Räumlichkeit – Perspektive – Komposition – Bildaufbau – Farbkontraste.

CW2.05.116 Annette Polzer

13.9.-29.11.11, 26 UStd.

10x Di, 17.30-19.30 Uhr

Hohenzollerndamm 174,

R. 6012 6. Etage

€ 73,35 (erm: € 40,01) TN: 10-12

CW2.05.117 Annette Polzer

17.1.-27.3.12, 26 UStd.

10x Di, 17.30-19.30 Uhr

Hohenzollerndamm 174,

R. 6012 6. Etage

€ 73,35 (erm: € 40,01) TN: 10-12

CW2.05.117a Annette Polzer

17.4.-19.6.12, 24 UStd.

9x Di, 17.30-19.30 Uhr

Hohenzollerndamm 174,

R. 6012 6. Etage

€ 67,00 (erm: € 37,00) TN: 10-12

Comic und Cartoon Zeichnen leicht gemacht

Das Karikaturzeichnen ist für jeden erlernbar – Strich für Strich!

Eine faszinierende Freizeitgestaltung, die Geduld erfordert und die Lust fördert, ungewöhnliche oder normale Gestik, Mimik, Bewegung sowie Situationen mit einfachen Pointen Strich für Strich aufs Papier zu bringen. Scharfe Beobachtung von Personentypen kombiniert mit Witz und guten Einfällen können mit sachkundiger Unterstützung des Kursleiters in Karikaturen umgesetzt werden. Vorkenntnisse sind nicht erforderlich. *Bitte Papier und Bleistift mitbringen.*

CW2.05.120 Kemal Can

6.9.-15.11.11, 18 UStd.

9 x Di 18.30-20.00 Uhr

Pestalozzistr. 40/41, R. 302

€ 49,20 (erm: € 28,50) TN: 10-12

CW2.05.121 Kemal Can

7.2.-24.4.12, 20 UStd.

10 x Di 18.30-20.00 Uhr

Pestalozzistr. 40/41, R. 302

€ 54,00 (erm: € 31,00) TN: 10-12

BÜNDNIS 90/DIE GRÜNEN
CHARLOTTENBURG-WILMERSDORF

www.gruene-cw.de

Bildung ist Programm

Fehrbelliner Platz 4, 10707 Berlin
Telefon: 86 42 33 00 • Fax: 86 39 78 65
email: KV@gruene-cw.de

Diskutieren Sie mit:
jeden 2. & 4. Dienstag im Monat
Ansprechpartnerin: Kirstin Bauch



2011

2012

2011

2012

Malen mit Aquarell-, Acryl- und Ölfarben et al.

Da, wo ich stehe, fange ich an und gehe weiter
Zu selbst gewählten Themen und Maltechniken, Skizzen und Bilder erstellen.
Das Bewusstsein der eigenen Sichtweise und die Suche nach dem persönlichen Ausdruck als Grundelemente künstlerischen Arbeitens stehen im Mittelpunkt des Kurses. Übungen zu Kreativität und Technik sowie individuelle Beratung unterstützen den kreativen Prozess.

CW2.05.130 Annette Polzer

16.9.-2.12.11, 40 UStd.
10x Fr 18.00-21.00 Uhr
Hohenzollerndamm 174,
R. 6012 6. Etage
€ 107,75 (erm: € 57,75) TN: 10-14

CW2.05.131 Annette Polzer

10.2.-27.4.12, 40 UStd.
10x Fr 18.00-21.00 Uhr
Hohenzollerndamm 174,
R. 6012 6. Etage
€ 107,75 (erm: € 57,75) TN: 10-14

CW2.05.131a Annette Polzer

25.5.-15.6.12, 16 UStd.
4x Fr 18.00-21.00 Uhr
Hohenzollerndamm 174,
R. 6012 6. Etage
€ 45,50 (erm: € 25,50) TN: 10-14

Malen – sich im Rausch der Farben vergnügen

Ein undogmatischer Einstieg für Experimentierfreudige – eine Farbreise führt in entlegene, noch unbekannte Gebiete. Mit unkomplizierten Materialien und Maltechniken gelangt man zu überraschenden, neuen Eindrücken. Geduldige, handwerkliche und künstlerische Anleitung begleitet den Kurs. Vorkenntnisse sind nicht erforderlich.

Entgelt für Material (8-10 €) sind am ersten Abend/Tag im Kurs zu zahlen.

CW2.05.140 Alfred Nieswand

6.-27.9.11, 13 UStd.
4x Di, 18.30-21.00 Uhr
Pestalozzistr. 40/41, R. 306 Kunstraum
€ 37,10 (erm: € 20,85) TN: 10-12

CW2.05.141 Alfred Nieswand

7.2.-27.3.12, 26 UStd.
8x Di, 18.30-21.00 Uhr
Pestalozzistr. 40/41, R. 306 Kunstraum
€ 71,98 (erm: € 38,64) TN: 10-12

CW2.05.140a Alfred Nieswand

18.10.-22.11.11, 20 UStd.
6x Di, 18.30-21.00 Uhr
Pestalozzistr. 40/41, R. 306 Kunstraum
€ 55,00 (erm: € 30,00) TN: 10-12

CW2.05.141a Alfred Nieswand

8.5.-26.6.12, 26 UStd.
8x Di, 18.30-21.00 Uhr
Pestalozzistr. 40/41, R. 306 Kunstraum
€ 71,98 (erm: € 38,64) TN: 10-12

CW2.05.142 Alfred Nieswand

19.-20.11.11, 16 UStd.
Sa/ So 10.00-17.00 Uhr
Pestalozzistr. 40/41, R. 306 Kunstraum
€ 41,20 (erm: € 23,60) TN: 10-12

CW2.05.143 Alfred Nieswand

5.-6.5.12, 16 UStd.
Sa/ So 10.00-17.00 Uhr
Pestalozzistr. 40/41, R. 306 Kunstraum
€ 41,20 (erm: € 23,60) TN: 10-12

Aktiv gegen AIDS

In Kooperation mit der Deutschen AIDS-Stiftung

Durch kreatives Arbeiten mit verschiedenen Materialien kann man Lebensfreude, aber auch Ängste sichtbar machen. Die Ergebnisse werden individuell interpretiert. Dabei sollen Komposition und Spannungskontraste immer im Auge behalten werden. Es werden keine psychotherapeutischen Ziele verfolgt. Anmeldung auch ohne Namensangabe beim Sprecher der Gruppe Herrn Los, Tel.: 2546 2789. Materialkosten werden gesondert berechnet.

CW2.05.146 Alfred Nieswand

9.9.-9.12.11, 48 UStd.
12x Fr 16.00-19.00 Uhr
Hohenzollerndamm 177, R. 6004
entgeltfrei TN: 10-15

CW2.05.147 Alfred Nieswand

13.1.-30.3.12, 44 UStd.
11x Fr 16.00-19.00 Uhr
Hohenzollerndamm 177, R. 6004
entgeltfrei TN: 10-15

CW2.05.147a Alfred Nieswand

20.4.-29.6.12, 40 UStd.
10x Fr 16.00-19.00 Uhr
Hohenzollerndamm 177, R. 6004
entgeltfrei TN: 10-15

Heißkalte Malerei für Fortgeschrittene

Großformatiges freies Malen auf Packpapier und Leinwand mit Acrylfarben. Intuition und Fantasie sind gefragt: Eintauchen in neue Farb- und Formwelten; Abschied vom Abbild zum bewusstgemachten Inbild.

Eine Malutensilienliste wird am ersten Abend verteilt. Bitte zunächst mitbringen: weiche, dicke Kohlestifte und weiße Kreide.

CW2.05.148 Walter vom Hove

12.9.-7.11.11, 32 UStd.
6x Mo 18.00-22.00 Uhr
Hohenzollerndamm 174,
R. 6012 6. Etage
€ 84,80 (erm: € 46,40) TN: 10-12

CW2.05.149 Walter vom Hove

13.2.-19.3.12, 32 UStd.
6x Mo 18.00-22.00 Uhr
Hohenzollerndamm 174,
R. 6012 6. Etage
€ 84,80 (erm: € 46,40) TN: 10-12

CW2.05.150 Walter vom Hove

14.11.-19.12.11, 32 UStd.
6x Mo 18.00-22.00 Uhr
Hohenzollerndamm 174,
R. 6012 6. Etage
€ 84,80 (erm: € 46,40) TN: 10-12

CW2.05.151 Walter vom Hove

16.4.-21.5.12, 32 UStd.
6x Mo 18.00-22.00 Uhr
Hohenzollerndamm 174,
R. 6012 6. Etage
€ 84,80 (erm: € 46,40) TN: 10-12

Magische Fundstücke – Gouachemalerei für Einsteiger/innen

Das Naturstudium afrikanischer Holzskulpturen – von Knochen und Tierschädeln mit ihren außergewöhnlichen Proportionen, ihrem Formenreichtum und ihrer starken Expressivität – soll anregen, eigene Formen und Figuren zu erfinden.

CW2.05.152 Walter vom Hove

12.9.-7.11.11, 24 UStd.
6x Mo 10.00-13.00 Uhr
Hohenzollerndamm 174, R. 6012 6. Etage
€ 64,60 (erm: € 35,80) TN: 10-12

CW2.05.152a Walter vom Hove

13.9.-8.11.11, 24 UStd.
6x Di 10.00-13.00 Uhr
Hohenzollerndamm 174, R. 6012 6. Etage
€ 64,60 (erm: € 35,80) TN: 10-12

Magische Fundstücke: Gouachemalerei für Einsteiger/innen – Exkursion

Zusätzliche Kosten: Eintrittskarte plus Euro 5 für die Führung

CW2.05.152b Walter vom Hove

17.9.11, 4 UStd.
Sa, 11.00-14.00 Uhr, TN: 10-12
Eintritt + 5 Euro Führungsgebühr

Exkursion ins Völkerkundemuseum Dahlem für Teilnehmende am Gouachemalerei-Kurs „Magische Fundstücke“ CW 2.05.152.

CW2.05.152c Walter vom Hove

17.9.11, 4 UStd.
Sa, 15.00-18.00 Uhr, TN: 10-12
Eintritt + 5 Euro Führungsgebühr

Exkursion ins Völkerkundemuseum Dahlem für Teilnehmende am Gouachemalerei-Kurs „Magische Fundstücke“ CW 2.05.152a.

Das gefundene Fressen – Gouachemalerei für Fortgeschrittene

Misstrauere der eiteln Idylle- Anregungen aus der flämischen Vanitas (Vergänglichkeit) Malerei

Bizarre Stillleben aus Lebensmitteln und Spielzeugen sollen zu Appetitanregern werden für neue Malspeisen, die über gewohnte Geschmacksgrenzen hinausführen.

CW2.05.154 Walter vom Hove

14.11.-19.12.11, 24 UStd.
6x Mo 10.00-13.00 Uhr
Hohenzollerndamm 174, R. 6012 6. Etage
€ 64,60 (erm: € 35,80) TN: 10-12

CW2.05.154a Walter vom Hove

15.11.-20.12.11, 24 UStd.
6x Di 10.00-13.00 Uhr
Hohenzollerndamm 174, R. 6012 6. Etage
€ 64,60 (erm: € 35,80) TN: 10-12



2011

2012

2011

2012

Die Ästhetik der Gänsehaut – Pastell und Aquarell Mischtechniken

Von Edgar E. Poe zu Ronald Dahl

Gruselgeschichten aus Werken verschiedener Schriftsteller dienen als Grundlage für Illustrationen und eigenständige Bildfindung.

CW2.05.155 Walter vom Hove

13.2.-19.3.12, 24 UStd.
6x Mo 10.00-13.00 Uhr
Hohenzollerndamm 174,
R. 6012 6. Etage
€ 64,60 (erm: € 35,80) TN: 10-12

CW2.05.155a Walter vom Hove

14.2.-20.3.12, 24 UStd.
6x Di 10.00-13.00 Uhr
Hohenzollerndamm 174,
R. 6012 6. Etage
€ 64,60 (erm: € 35,80) TN: 10-12

Das Grauen im Kopf – Von der Federzeichnung zur Drahtskulptur

Ausgehend von den filigran-surrilen Arbeiten der Malerin Unica Zürn sollen kolorierte Federzeichnungen auf altem Papier entstehen, die später zu Drahtfiguren werden.

CW2.05.157 Walter vom Hove

16.4.-21.5.12, 24 UStd.
6x Mo 10.00-13.00 Uhr
Hohenzollerndamm 174,
R. 6012 6. Etage
€ 64,60 (erm: € 35,80) TN: 10-12

CW2.05.157a Walter vom Hove

17.4.-29.5.12, 24 UStd.
6x Di 10.00-13.00 Uhr
Hohenzollerndamm 174,
R. 6012 6. Etage
€ 64,60 (erm: € 35,80) TN: 10-12

Aquarell – Wege zur Abstraktion

Für Anfänger/-innen und Fortgeschrittene

Ausgehend von Naturstudien und realistischen Bildvorlagen, z.B. Photos, wird an der künstlerischen Verdichtung von Motiven gearbeitet. Welche Formen können hervorgehoben, welche weggelassen werden? Wo lohnt es sich, ganz frei zu erfinden? Im Wechselspiel von Zufallsverfahren und bewusster Gestaltung entwickelt sich das Bild.

CW2.05.160 Rahel Mucke

21.9.-7.12.11, 40 UStd.
10 x Mi 10.00-13.00 Uhr
Hohenzollerndamm 174, R. 6012 6. Etage
€ 110,00 (erm: € 60,00) TN: 10-12

Aquarell – Alles fließt

Für Anfänger/-innen und Fortgeschrittene

Wen fasziniert nicht das Spiel ineinander fließender Farben? Wo greift man am besten bewusst ein und steuert das Geschehen auf dem Papier? Farbe und Phantasie fließen zu lassen, das steht im Mittelpunkt des Kurses. Kompositions- und Kreativitätsübungen sowie Bildbesprechungen geben dem intuitiven Arbeiten wichtige Impulse.

CW2.05.161 Rahel Mucke

18.1.-28.3.12, 40 UStd.
10 x Mi 10.00-13.00 Uhr
Hohenzollerndamm 174,
R. 6012 6. Etage
€ 110,00 (erm: € 60,00) TN: 10-12

Kunst braucht nicht viel. Nur das Richtige.

- Mehr als 26.000 Artikel aus allen künstlerischen Bereichen zu dauerhaft günstigen Preisen
- Auf über 7.000 m² Verkaufsfläche in Berlin
- Über 1.500 Seiten starker Katalog
- Workshops, Vorführungen und Veranstaltungen

boesner GmbH · Berlin-Marienfelde

Nunsdorfer Ring 31 · 12277 Berlin
Tel.: 030-756567-0

Öffnungszeiten:

Mo.–Fr. 9:30–18:00 Uhr
Mi. 9:30–20:00 Uhr
Sa. 10:00–16:00 Uhr

boesner GmbH · Berlin-Prenzlauer Berg

Marienburg Str. 16 · 10405 Berlin
Tel.: 030-4050426-0

Öffnungszeiten:

Mo.–Fr. 9:30–19:30 Uhr
Sa. 9:30–18:00 Uhr

boesner GmbH · Berlin-Charlottenburg

Franklinstr. 12 / Hof II · 10587 Berlin
Tel.: 030-9606069-0

Öffnungszeiten:

Mo.–Fr. 9:30–19:30 Uhr
Sa. 9:30–18:00 Uhr

Kontakt:

Fax: 030-756567-55 · E-Mail: berlin@boesner.com

www.boesner.com | www.boesner.tv

boesner
KÜNSTLERMATERIAL + EINRAHMUNG + BÜCHER



2011

2012

2011

2012

Intensivkurs Aquarellmalerei

Für Anfänger/-innen und Fortgeschrittene

Der Kurs befasst sich mit den Techniken der Aquarellmalerei. Sukzessive wird die Technik herangeführt unter Berücksichtigung von Grundlagen der Bildgestaltung wie: Form, Farbe, Bildausschnitt, Kontrast, Komposition und Perspektive. Am Ende eines jeden Abends gibt es eine Bildbesprechung. *Bitte mitbringen: Farben, Pinsel, Aquarellpapier/-Block, Mallappen, Bleistift und Radiergummi.*

CW2.05.170 Ria den Breejen

13.9.-1.11.11, 16 UStd.
6 x Di, 18.00-20.00 Uhr
Pestalozzistr. 40/41,
R. 308 Kunstraum
€ 45,60 (erm: € 25,60) TN: 10-12

CW2.05.171 Ria den Breejen

14.2.-20.3.12, 16 UStd.
6 x Di, 18.00-20.00 Uhr
Pestalozzistr. 40/41,
R. 308 Kunstraum
€ 45,60 (erm: € 25,60) TN: 10-12

Aufbaukurse Aquarellmalerei (zu den Kursen: CW2.05.170/171)

Nach einer kurzen Wiederholung der traditionellen Techniken der Aquarellmalerei wird die Bandbreite der technischen Möglichkeiten an Objekten, Stillleben, sowie mitgebrachten Vorlagen erweitert. Dies alles unter Berücksichtigung der Bildgestaltung wie: Zeichnung, Form, Farbe, Bildausschnitt, Kontrast, Komposition und Perspektive. Am Ende eines jeden Abends gibt es eine Bildbesprechung. *Bitte mitbringen: Farben, Pinsel, Aquarellpapier/-Block, Mallappen, Bleistift und Radiergummi.*

CW2.05.170a Ria den Breejen

8.11.-20.12.11, 13 UStd.
5 x Di, 18.00-20.00 Uhr
Pestalozzistr. 40/41, R. 308 Kunstraum
€ 38,66 (erm: € 21,99) TN: 10-12

CW2.05.171a Ria den Breejen

27.3.-22.5.12, 16 UStd.
6 x Di, 18.00-20.00 Uhr
Pestalozzistr. 40/41, R. 308 Kunstraum
€ 45,60 (erm: € 25,60) TN: 10-12

Intensivkurs: große Bandbreite der Wirkung von Acrylfarben

Für Anfänger/-innen und Fortgeschrittene

Der Kurs befasst sich mit den verschiedenen Facetten der Acrylmalerei, welche eine Bandbreite von aquarell-ähnlichen Effekten bis hin zum pastosen Auftrag aufweisen kann. Es wird sukzessive an die Technik herangeführt unter Berücksichtigung der Grundlagen der Bildgestaltung wie: Form, Farbe, Bildausschnitt, Kontrast, Komposition und Perspektive. Am Ende eines jeden Abends gibt es eine Bildbesprechung. *Bitte mitbringen: Farben, Pinsel, Aquarellpapier oder Leinwand, Palette, evtl. Spachtelmasse, Mallappen, Bleistift und Radiergummi.*

CW2.05.172 Ria den Breejen

12.9.-31.10.11, 16 UStd.
6 x Mo 18.00-20.00 Uhr
Pestalozzistr. 40/41, R. 308 Kunstraum
€ 45,60 (erm: € 25,60) TN: 10-12

CW2.05.173 Ria den Breejen

13.2.-19.3.12, 16 UStd.
6 x Mo 18.00-20.00 Uhr
Pestalozzistr. 40/41, R. 308 Kunstraum
€ 45,60 (erm: € 25,60) TN: 10-12

CW2.05.175 Ria den Breejen

12.-13.5.12, 13 UStd.
1 x Sa/So 11.00-17.00 Uhr
Pestalozzistr. 40/41, R. 308 Kunstraum
€ 38,66 (erm: € 21,99) TN: 10-12

Aufbaukurs Acrylmalerei (zu Kurs CW2.05.172/173)

Nach einer kurzen Wiederholung der traditionellen Techniken der Acrylmalerei wird die Bandbreite der technischen Möglichkeiten an Objekten, Stillleben sowie mitgebrachten Vorlagen erweitert. Dies alles unter Berücksichtigung der Bildgestaltung wie: Zeichnung, Form, Farbe, Bildausschnitt, Kontrast, Komposition und Perspektive. Am Ende eines jeden Abends gibt es eine Bildbesprechung. *Bitte mitbringen: Farben, Pinsel, Aquarellpapier oder Leinwand, Palette, evtl. Spachtelmasse, Mallappen, Bleistift und Radiergummi.*

CW2.05.172a Ria den Breejen

7.11.-19.12.11, 13 UStd.
5 x Mo 18.00-20.00 Uhr
Pestalozzistr. 40/41, R. 308 Kunstraum
€ 38,66 (erm: € 21,99) TN: 10-12

CW2.05.173a Ria den Breejen

26.3.-21.5.12, 16 UStd.
6 x Mo 18.00-20.00 Uhr
Pestalozzistr. 40/41, R. 308 Kunstraum
€ 45,60 (erm: € 25,60) TN: 10-12

Öl- und Acrylmaltechnik für Anfänger/-innen

Die Teilnehmer/-innen erlernen die Maltechnik der Öl- oder Acrylmalerei sowie die Wahl des richtigen Materials. Aufgabenstellungen nach der Natur vermittelt praktische Erfahrungen in der Farblehre und Bildkomposition.

Materialbesprechung am ersten Abend.

CW2.05.176 Jürgen Parusel

22.9.-24.11.11, 26 UStd.
8 x Do 17.30-20.00 Uhr
Hohenzollerndamm 174, R. 6015 6. Etage
€ 74,01 (erm: € 40,67) TN: 10-12

Schon vorhandenes Malmaterial bitte mitbringen.

Malen mit Öl- und Acrylfarben

Für Anfänger/-innen und Fortgeschrittene

Für alle, die ihre Grundkenntnisse über die Arbeit an gegenständlichen Themen vertiefen wollen. Naturstudium als Ausgangspunkt für individuelle Farb- und Formgebung bei Stillleben und Landschaft. Materialbesprechung am ersten Abend. Schon vorhandenes Material bitte mitbringen.

CW2.05.177 Jürgen Parusel

9.2.-29.3.12, 26 UStd.
8x Do 17.30-20.00 Uhr
Hohenzollerndamm 174,
R. 6013 6. Etage
€ 74,01 (erm: € 40,67) TN: 10-12

PORTRAIT: FIGUR UND AKT

Portraitmalerei, schräg und riesig.

Portraitfotos bilden die Grundlage für Acrylbilder auf unterschiedlichen Untergründen (Papier, Hartfaserplatten, Leinwand) und in großen Formaten. Die Fotos werden nicht abgemalt, sondern interpretiert wiedergegeben. Übungen für überraschende Effekte und Gestaltungstechniken leiten den Kurs ein.

CW2.05.200 Alfred Nieswand

15.9.-3.11.11, 20 UStd.
6 x Do 18.00-20.30 Uhr
Pestalozzistr. 40/41, R. 306 Kunstraum
€ 55,00 (erm: € 30,00) TN: 10-12

CW2.05.201 Alfred Nieswand

9.2.-15.3.12, 20 UStd.
6 x Do 18.00-20.30 Uhr
Pestalozzistr. 40/41, R. 306 Kunstraum
€ 55,00 (erm: € 30,00) TN: 10-12

Portraitwochenende „Die gelungene Nasenlänge“

An diesem Malwochenende werden verschiedene Herangehensweisen zum Aufbau eines Gesichts, die Arbeit am Selbstportrait sowie mit einem Modell demonstriert. Es sollen ausdrucksstarke, farbkraftige Portraits mit Acrylfarben auf Packpapier oder auf aufgezogenen Leinwänden entstehen.

Wochenendeingang Mansfelder Straße 18

CW2.05.202 Walter vom Hove

12.-13.11.11, 16 UStd.
Sa/So, 10.00-17.00 Uhr
Hohenzollerndamm 174, R. 6012 6. Etage
Eingang Mansfelderstraße 18
€ 53,60 (erm: € 33,60) TN: 10-12

CW2.05.203 Walter vom Hove

5.-6.5.12, 16 UStd.
Sa/So, 10.00-17.00 Uhr
Hohenzollerndamm 174, R. 6012, 6. Etage, Eingang Mansfelderstraße 18
€ 53,60 (erm: € 33,60) TN: 10-12

Porträtzeichnen – für Anfänger und Fortgeschrittene

Portrait und Figur

Das Zeichnen nach Modell ist faszinierend und gleichzeitig eine wahre Schule des Sehens. Viele wichtige Techniken werden geübt: Proportionslehre – plastische Ausarbeitung – Licht- und Schattendarstellung von Stoffoberflächen und Haaren – Grundlagen figürlichen Zeichnens usw. Es erfolgt eine individuelle Beratung. *Bitte mitbringen: einen festen Zeichenblock mindestens DIN A3, Bleistifte HB/3B/6B, Anspitzer, Radiergummi und Knetradiergummi. Alle Termine mit Modell*

CW2.05.204 Anna von Bassen

18.10.-22.11.11, 24 UStd.
6x Di 18.00-21.00 Uhr
Pestalozzistr. 40/41, R. 309 Kunstraum
€ 78,40 (erm: € 48,40) TN: 10-12

CW2.05.205 Anna von Bassen

7.2.-13.3.12, 24 UStd.
6x Di 18.00-21.00 Uhr
Pestalozzistr. 40/41, R. 309 Kunstraum
€ 78,40 (erm: € 48,40) TN: 10-12

CW2.05.206 Anna von Bassen

12.-13.11.11, 14 UStd.
Sa/So 12.00-18.00 Uhr
Pestalozzistr. 40/41, R. 309 Kunstraum
€ 47,40 (erm: € 29,90) TN: 10-12

CW2.05.207 Anna von Bassen

17.-18.3.12, 14 UStd.
Sa/So 12.00-18.00 Uhr
Pestalozzistr. 40/41, R. 309 Kunstraum
€ 47,40 (erm: € 29,90) TN: 10-12



2011

2012

2011

2012

Portrait, Figur und Akt

Zeichen- und Malkurs für Anfänger/-innen, Fortgeschrittene, Freizeitmaler/-innen und Bewerber/-innen auf ein Hochschulstudium

Im Kurs werden die nötigen Arbeitsschritte einzeln angesprochen: konstruktives Zeichnen für den Aufbau, Schattierungen zum Modellieren, Veränderungen der Schatten und der Form für eine persönliche Interpretation., Zeichentechniken: Bleistift, Kohle, Tusche, Kugelschreiber, Filzstift, Buntstift, Kreiden. Maltechniken: Aquarell, Acryl, evt. Öl. Farbtechniken: Farbklang, Farbraum, Temperatur u.a.m. Bei Bewerbern für die Hochschule kommen taktische Überlegungen zur Fachrichtung hinzu und es werden Beziehungen zur Fotografie und zum Film hergestellt.

Umfangreiches Informationsmaterial: Bücher, Dias, Videos zu alter und neuer Kunst sowie zu aktuellen Ausstellungen. Der Kursleiter hat selbst Erfahrung als Lehrbeauftragter an verschiedenen Kunsthochschulen gesammelt und betreut individuell. Die Angebote „Aktkurs“ und „Vorbereitungskurs für die Kunsthochschule“ (Mappenkurs) bieten für Hochschulbewerber/-innen eine gute Möglichkeit sich intensiv auf die Aufnahmeprüfung vorzubereiten.

(Infos: www.petergeller.de), mappenkurse-berlin.blogspot.com

CW2.05.210 Peter Geller

20.10.-15.12.11, 33 UStd.
9 x Do 18.45-21.30 Uhr
Hohenzollerndamm 174,
R. 6012 6. Etage
€ 110,43 (erm: € 69,18) TN: 10-12

CW2.05.211 Peter Geller

8.3.-10.5.12, 29 UStd.
8 x Do 18.45-21.30 Uhr
Hohenzollerndamm 174,
R. 6012 6. Etage
€ 98,56 (erm: € 61,90) TN: 10-12

CW2.05.211a Peter Geller

24.5.-12.7.12, 29 UStd.
8 x Do 18.45-21.30 Uhr
Hohenzollerndamm 174,
R. 6012 6. Etage
€ 98,56 (erm: € 61,90) TN: 10-12

Aktwochenende „Das umspielte Standbein“

Beim akademischen Aktzeichnen allein hält sich die Fantasie nicht lange auf. Daher wird ein/-e Schauspieler/-in als Modell in überraschenden Rollen agieren und die Maler/-innen zu neuen Figur- und Formfindungen anregen. Unterschiedliche Zeichen- und Malstrategien werden demonstriert.

Wochenendeingang Mansfelder Straße 18

CW2.05.212 Walter vom Hove

26.-27.11.11, 16 UStd.
Sa/So 10.00-17.00 Uhr
Hohenzollerndamm 174, R. 6012, 6.
Etage, Eingang Mansfelderstraße 18
€ 53,60 (erm: € 33,60) TN: 10-12

CW2.05.213 Walter vom Hove

21.-22.4.12, 16 UStd.
Sa/So 10.00-17.00 Uhr
Hohenzollerndamm 174, R. 6012, 6.
Etage, Eingang Mansfelderstraße 18
€ 53,60 (erm: € 33,60) TN: 10-12

Tanzakt

Rasch Bewegungen erfassen und konzentrierten Ausdruck erreichen ist das Ziel dieses Zeichenkurses. Zusammen mit Tänzer und Tänzerin wird spielerisch und experimentell gearbeitet, um eine neue Sicht auf Körper, Dynamik und Raum zu gewinnen. Für Mappenbewerber/-innen ist Akt- und Schnellzeichnen eine unerlässliche Ergänzung.

Bitte Zeichenmaterialien (vor allem genügend Papier) mitbringen.

Auf Wunsch ist dieses auch günstig vom Kursleiter zu beziehen.

CW2.05.215 Christopher Balzer

7.2.-13.3.12, 20 UStd.
6x Di, 13.00-15.30 Uhr
Hohenzollerndamm 174,
R. 6015 6. Etage
€ 67,50 (erm: € 42,50) TN: 10-12

CW2.05.215a Christopher Balzer

8.2.-14.3.12, 24 UStd.
6x Mi, 13.00-16.00 Uhr
Hohenzollerndamm 174,
R. 6015 6. Etage
€ 80,40 (erm: € 50,40) TN: 10-12

Aktzeichnen mit Modell

Für Anfänger/-innen und Fortgeschrittene

In diesem Kurs werden notwendige Handgriffe zur sicheren Gestaltung des menschlichen Körpers wie konstruktives Zeichnen, Modellieren, Anwenden von Proportion und Perspektive unter Berücksichtigung der plastischen Anatomie vermittelt. Die Teilnehmer/-innen lernen das künstlerische Sehen und üben seine individuelle Umsetzung unter professioneller Anleitung. Mit Hilfe von Anschauungsmaterial werden Aktdarstellungen verschiedener Epochen thematisiert. Der Kurs ist geeignet zur Vorbereitung einer Bewerbung zum Kunststudium.

Bitte am ersten Abend Materialien wie Bleistifte, Papier, Radiergummi, Kohle, Kreide und Knetgummi mitbringen. Eine kleine Materialkunde gibt es am ersten Kursabend.

CW2.05.216 Michail Schnittmann

14.9.-2.11.11, 24 UStd.
6x Mi, 18.00-21.00 Uhr
Hohenzollerndamm 174,
R. 6014 6. Etage
€ 81,40 (erm: € 44,20) TN: 10-12

CW2.05.217 Michail Schnittmann

8.2.-14.3.12, 24 UStd.
6x Mi, 18.00-21.00 Uhr
Hohenzollerndamm 174,
R. 6012 6. Etage
€ 81,40 (erm: € 44,20) TN: 10-12

CW2.05.218 Michail Schnittmann

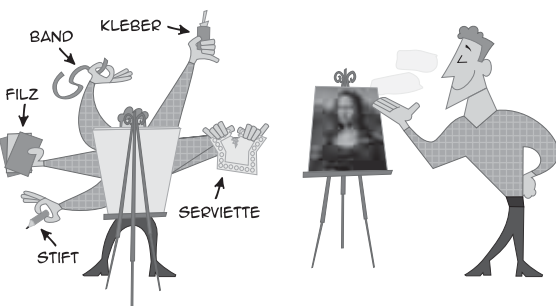
9.11.-14.12.11, 24 UStd.
6x Mi, 18.00-21.00 Uhr
Hohenzollerndamm 174,
R. 6014 6. Etage
€ 81,40 (erm: € 44,20) TN: 10-12

CW2.05.219 Michail Schnittmann

18.4.-23.5.12, 24 UStd.
6x Mi, 18.00-21.00 Uhr
Hohenzollerndamm 174,
R. 6014 6. Etage
€ 81,40 (erm: € 44,20) TN: 10-12

30.000 Bastel-, Künstler- und Handarbeitsartikel

idee. ist farbe. mappen. staffelei. glitter. keilrahmen. papier. perlen. acryl. blöcke. strukturstoffe. pinsel. filz. wolle. ideen...



Im KaDeWe
Passauer Straße 1-3
Mo-Do 10.00-20.00 Uhr . Fr 10.00-21.00 Uhr
Sa 9.30-20.00 Uhr . t 030. 21 23 56 15

Im Kant-Center
Wilmersdorfer Straße 108-111
Mo-Sa 10.00-20.00 Uhr
t 030. 31 99 70 35

www.ideo-shop.de

ideo.
der creativmarkt



2011

2012

2011

2012

Vorbereitungskurs für die Kunsthochschule (Mappenkurs)

Für Jugendliche, junge Erwachsene sowie Freizeitmaler/-innen mit etwas Erfahrung

Bewerbungsmappen in den Bereichen: Freie Kunst (Malerei, Medien, Konzeptkunst), Design (Kommunikationsdesign, Produktdesign, Mode) sowie Architektur, Bühnenbild, Kunsttherapie oder -pädagogik werden für die Präsentation vollständig vorbereitet (Auswahl, Reihenfolge, Layout). Ein fiktives Gespräch mit einer Aufnahmekommission bezogen auf die eingereichten Arbeiten wird geübt. Informationen zur zeitgenössischen Kunst verbunden mit individueller, persönlicher Zusammenarbeit unterstützen den Lerneffekt. Der Kursleiter hat selbst Erfahrung als Lehrbeauftragter an verschiedenen Kunsthochschulen gesammelt und betreut individuell.

Die Angebote „Portrait, Figur und Akt“ bieten für Hochschulbewerber/-innen eine gute Möglichkeit sich intensiv auf die Aufnahmeprüfung vorzubereiten.

(Infos: www.petergeller.de), mappenkurse-berlin.blogspot.com

CW2.05.220 Peter Geller

20.10.-15.12.11, 30 UStd.

9x Do 16.10-18.40 Uhr

Hohenzollerndamm 174,

R. 6012 6. Etage

€ 82,75 (erm: € 45,25) TN: 10-12

CW2.05.221 Peter Geller

8.3.-10.5.12, 26 UStd.

8x Do 16.10-18.40 Uhr

Hohenzollerndamm 174,

R. 6012 6. Etage

€ 73,93 (erm: € 40,59) TN: 10-12

CW2.05.221a Peter Geller

24.5.-12.7.12, 26 UStd.

8x Do 16.10-18.40 Uhr

Hohenzollerndamm 174,

R. 6012 6. Etage

€ 73,93 (erm: € 40,59) TN: 10-12

Mappenvorbereitung für Kunsthochschulen

Für alle künstlerischen Fachbereiche bietet dieser Kurs Vorbereitung, Anregung und Beratung, um sich eine Bewerbungsmappe zu erarbeiten. Ausgehend vom Naturstudium sollen eigene Bildvorstellungen und Ausdrucksweisen entwickelt werden. In praktischen Übungen werden die handwerklichen Fähigkeiten gefestigt und erweitert. Auch Freizeitmaler sind herzlich willkommen. Das Kursangebot „Tanzakt“ bietet mit Akt- und Schnellzeichnen eine sinnvolle Ergänzung zur Mappenvorbereitung. *Materialien von ca. 10,- € werden mit dem Kursleiter verrechnet.*

Wochenendeingang Mansfelder Straße 18

CW2.05.224 Christopher Balzer

4.-13.10.11, 48 UStd.

auch in den Herbstferien

2x Di/Mi/Do 11.00-18.00 Uhr

Hohenzollerndamm 174, R. 6012, 6.

Etage, Eingang Mansfelderstraße 18

€ 129,00 (erm: € 69,00) TN: 10-12

CW2.05.225 Christopher Balzer

8.2.-18.3.12, 56 UStd.

6x Mi 16.30-21.30 Uhr,

Sa/ So 12.00-19.00 Uhr

Hohenzollerndamm 174, R. 6012, 6.

Etage, Eingang Mansfelderstraße 18

€ 150,00 (erm: € 80,00) TN: 10-12

Landschaftsmalen im Freien

Freie Wahl der Maltechnik, Landschaftsskizzen vor Ort in Berliner Park- und Stadtlandschaften. Freie Wahl der Maltechnik.

Bitte mitbringen: Malmaterial, Klapphocker, ggf. Wasservorrat.

1. Treffpunkt: Mi, 09.05.2012, 17 Uhr am

Schlosspark-Theater, Steglitz, Nähe

U/S Bhf. Rathaus Steglitz.

CW2.05.235 Jürgen Parusel

9.5.-13.6.12, 24 UStd.

6 x Mi 17.00-20.00 Uhr

€ 63,00 (erm: € 33,00) TN: 10-12

KREATIVE TECHNIKEN: FILZEN UND DRUCKEN

Filzen – der Beginn einer Leidenschaft

Filzen ist wieder up-to-date. In diesem Kurs wird eine Einführung in die Grundtechnik des Filzens und der dafür verwendeten Materialien gegeben. Ebenfalls können Teilnehmende mit Grundkenntnissen ihre Ideen verwirklichen. Aus Wollfasern wird farbiger Filz im aktuellen Design, verwendbar für Taschen, Kissen u. ä. hergestellt. Außerdem können kleine Objekte, Blumen, Filzschmuck, Filzschuhe etc. geformt und gestaltet werden. Der eigenen Kreativität sind keine Grenzen gesetzt.

Wochenendeingang Mansfelder Straße 18

CW2.05.312 Annette Polzer

1.-6.11.11, 18 UStd.

Di 19.30-21.00 Uhr;

Sa/So 10.00-17.00 Uhr

Hohenzollerndamm 174,

R. 0028 Kreativraum EG

€ 51,00 (erm: € 28,50) TN: 10-12

CW2.05.313 Annette Polzer

6.-11.3.12, 18 UStd.

Di 19.30-21.00 Uhr;

Sa/ So 10.00-17.00 Uhr

Hohenzollerndamm 174,

R. 0028 Kreativraum EG

€ 51,00 (erm: € 28,50) TN: 10-12

Kreatives Drucken ohne Druckpresse

In diesem Kurs werden die verschiedenen Drucktechniken ohne Druckpresse erlernt. Ausgehend von der Monotypie über das Drucken mit verschiedenen Materialien bis hin zum mehrfarbigen Schablonendruck wird ein Einblick in die vielfältigen Möglichkeiten des Druckens gegeben.

Wochenendeingang Mansfelder Straße 18

CW2.05.314 Annette Polzer

8.-20.11.11, 18 UStd.

Di 19.30-21.00 Uhr;

Sa/ So 10.00-17.00 Uhr

Hohenzollerndamm 174,

R. 6012 6. Etage

€ 51,00 (erm: € 28,50) TN: 10-12

CW2.05.315 Annette Polzer

13.-25.3.12, 18 UStd.

Di 19.30-21.00 Uhr;

Sa/So 10.00-17.00 Uhr

Hohenzollerndamm 174,

R. 6012 6. Etage

€ 51,00 (erm: € 28,50) TN: 10-12

PORZELLANMALEREI

Die faszinierende Porzellanmalerei für Anfänger/-innen und Fortgeschrittene

Ob abstrakt oder naturgetreu – alles ist machbar, solange es Spaß macht Umsetzung kreativer Ideen auf Porzellan mit tatkräftiger Unterstützung einer ehemaligen KPM-Porzellanmalerin. Individuelle Wünsche werden berücksichtigt. *Farben und Pinsel sind bei der Kursleiterin erhältlich und nicht im Kursentgelt enthalten. Bitte weißes Porzellan und Motivvorlagen mitbringen.*

CW2.05.400 Tanja Graffenberg

19.9.-28.11.11, 36 UStd.

9x Mo 18.00-21.00 Uhr

Hohenzollerndamm 174,

R. 0028 Kreativraum EG

€ 109,30 (erm: € 58,90) TN: 10-12

CW2.05.401 Tanja Graffenberg

6.2.-16.4.12, 36 UStd.

9x Mo 17.45-21.00 Uhr

Hohenzollerndamm 174,

R. 0028 Kreativraum EG

€ 109,30 (erm: € 58,90) TN: 10-12

Porzellanmalerei – für Anfänger/-innen und Fortgeschrittene

Die ganze Palette der Porzellanmalerei wird von einer ehemaligen KPM-Porzellanmalerin vermittelt. In dem individuell geführten Unterricht ist Kreativität gern gesehen. Gemalt wird ausschließlich auf Wasserbasis.

CW2.05.402 Tanja Graffenberg

21.9.-7.12.11, 26 UStd.

10 x Mi 11.00-13.00 Uhr

Hohenzollerndamm 174,

R. 0028 Kreativraum EG

€ 82,01 (erm: € 44,67) TN: 10-12

CW2.05.403 Tanja Graffenberg

8.2.-18.4.12, 24 UStd.

9 x Mi 11.00-13.00 Uhr

Hohenzollerndamm 174,

R. 0028 Kreativraum EG

€ 74,20 (erm: € 40,60) TN: 10-12

Ständig wechselnde Angebote zu Niedrigstpreisen. Holen Sie sich Ihre persönliche Kundenkarte mit 10% Rabatt auf alles (ausgenommen Sonderangebote)

Öffnungszeiten: Mo-Fr 9–19 Uhr · Sa 10–17 Uhr

Nähe Bahnhof Zoologischer Garten
Hardenbergstraße 19, 10623 Berlin
Tel.: 312 40 01 · Fax: 312 73 37
E-Mail: Info@zms-berlin.de
www.zms-berlin.de





2011

2012

2011

2012

Porzellanmalerei – En miniature aber ohne Lupe

Bemalen von Porzellananhängern

Auch die Porzellanmalerei bietet die Möglichkeit mit den neuen Farben sich individuell, eine breite Farbpalette herzustellen. Die Mischungen dieser Farben erzeugen ungeahnte Effekte bei gegenständlichen und abstrakten Motiven. Bei diesen kleinen Objekten werden die Motive mit Aquarellfarben auf Papier entworfen, dann auf die Porzellananhänger mit Pauspapier übertragen, bemalt, gebrannt und entsprechend montiert.

Die Kursleiterin stellt Porzellananhänger, Porzellanfarben, Pinsel sowie Pauspapier. Materialkosten sind nicht im Kursentgelt enthalten und betragen je nach Verbrauch und Menge ca. 5-20 €. Bitte mitbringen: Harte und weiche Bleistifte, Kugelschreiber, Radiergummi, Schere, Aquarellblock und -Farben

CW2.05.404 Virginie Weiß

15.-30.10.11, 16 UStd.
2x Sa 14.00-18.00 Uhr,
2x So 11-17.00 Uhr
Hohenzollerndamm 174, R. 0028 EG
Kreativraum, Wochenendeingang
Mansfelderstraße 18
€ 46,00 (erm: € 26,00) TN: 10-12

CW2.05.405 Virginie Weiß

21.2.-6.3.12, 16 UStd.
4x Di 10.00-13.00 Uhr
Hohenzollerndamm 174,
R. 0028 Kreativraum EG
€ 46,00 (erm: € 26,00) TN: 10-12

Porzellanmalerei kombiniert mit Aquarell- und Acrylfarben als Collage

Verbindung der modernen Malerei mit dem traditionsreichen Kunsthandwerk der Porzellanmalerei

In einer Art Collage-Verfahren werden Porzellanplatten mit Aquarellpapier oder Leinwand (je nach Wahl) bildnerisch miteinander verbunden und dann durch die Farben neu zu einem Gesamtkunstwerk gestaltet.

Die Kursleiterin stellt Porzellanplatten und Porzellanfarben zur Verfügung. Die Materialkosten sind nicht im Kursentgelt enthalten und betragen je nach Verbrauch 10-20 Euro. Bitte mitbringen: Bleistifte, Pauspapier (DINA 4), feine runde Pinsel, Pappteller, Plastikbecher und je nach bevorzugtem Untergrund und Technik 2-3 Aquarellbögen. (Format: A2 oder 50 x 60 cm), Aquarellfarben oder einen bespannten Keilrahmen: (Format: 50 x 60 cm) und Acrylfarben

CW2.05.406 Virginie Weiß

18.10.-22.11.11, 24 UStd.
6x Di 10-13.00 Uhr
Hohenzollerndamm 174,
R. 0028 Kreativraum EG
€ 67,00 (erm: € 37,00) TN: 10-12

Ein neuer Blick auf die Wandmalerei

Wandschmuck oder Wandmalerei?

Dieser Kurs wirft einen neuen Blick auf die Wandmalerei. Elemente und Farben aus der Natur werden in Ideen umgesetzt zur individuellen Dekoration und Gestaltung der eigenen vier Wände: Konturen und abstrakte Formen von Blumen, Bäumen und Tieren. Gearbeitet wird mit Acrylfarben und Pigmenten auf Leinwand, die dann wie eine Art Tapete an die Wand geklebt werden kann.

Von der Kursleiterin werden Leinwände (60 x 80 cm), Grundierung und Pigmente gegen einen Aufpreis von 15 Euro zur Verfügung gestellt. Bitte mitbringen: Acrylfarben (Grundfarben, schwarz und weiß), Bleistifte, Pinsel: runde (dünn bis mittelgroß) und flache (Breite: 2 und 5 cm), Küchenkrepp, Pappteller, Becher und Papierklebeband.

CW2.05.408 Virginie Weiß

4.-13.10.11, 20 UStd.
Di/Do/Sa/Di/Do 10.00-13.00 Uhr
Hohenzollerndamm 174,
R. 0028 Kreativraum EG
€ 56,50 (erm: € 31,50) TN: 10-12

Eingang Mansfelderstraße 18

– Ein Kurs in den Herbstferien –



KERAMIK

Aufbaukeramik – Terrakotta

Handwerklich-technische Einführung zur manuellen Herstellung von Kachel, Vase, Krug und Skulptur. Erweiterung von keramischen Techniken: Bemalung, Engoben, Glasuren, Relieftchnik. Anleitung zum schöpferischen Gestalten. Aufbauen figürlicher Terrakotten.

CW2.06.002 Werner Haderer

13.9.-1.11.11, 24 UStd.
6x Di 9.00-12.00 Uhr
Hohenzollerndamm 174,
R. 0037 Keramikwerkstatt EG
€ 68,40 (erm: € 37,20) TN: 10-12

CW2.06.003 Werner Haderer

17.1.-28.2.12, 24 UStd.
6x Di 9.00-12.00 Uhr
Hohenzollerndamm 174,
R. 0037 Keramikwerkstatt EG
€ 68,40 (erm: € 37,20) TN: 10-12

CW2.06.002a Werner Haderer

8.11.-13.12.11, 24 UStd.
6x Di 9.00-12.00 Uhr
Hohenzollerndamm 174,
R. 0037 Keramikwerkstatt EG
€ 68,40 (erm: € 37,20) TN: 10-12

CW2.06.003a Werner Haderer

6.3.-24.4.12, 24 UStd.
6x Di 9.00-12.00 Uhr
Hohenzollerndamm 174,
R. 0037 Keramikwerkstatt EG
€ 68,40 (erm: € 37,20) TN: 10-12

CW2.06.003b Werner Haderer

8.5.-19.6.12, 28 UStd.
7x Di 9.00-12.00 Uhr
Hohenzollerndamm 174,
R. 0037 Keramikwerkstatt EG
€ 79,30 (erm: € 42,90) TN: 10-12

Keramik – Aktiv gegen AIDS

Kreatives Gestalten mit den Händen, Drehen an der Töpferscheibe und Experimentieren mit Farben und Glasuren. Sorgen und Ängste können in den Hintergrund treten, wenn die Konzentration auf die Hände und den weichen Ton gerichtet ist. Anmeldung auch anonym über die Kursleiterin im Kurs

CW2.06.008 Gabriele Schubert

6.9.-6.12.11, 48 UStd.
12x Di 18.00-21.00 Uhr
Hohenzollerndamm 174,
R. 0037 Keramikwerkstatt EG
entgeltfrei TN: 10-12

CW2.06.009 Gabriele Schubert

17.1.-24.4.12, 48 UStd.
12x Di 18.00-21.00 Uhr
Hohenzollerndamm 174,
R. 0037 Keramikwerkstatt EG
entgeltfrei TN: 10-12

Keramik am Dienstag und Mittwoch

Für Anfänger/-innen und Fortgeschrittene

Einführung in verschiedene Techniken der Aufbaukeramik (Plattentechnik, Wulsttechnik, figürliches Arbeiten, große Gefäße, Kugeln – Paperclay) sowie verschiedene Oberflächendekorationen (Ritztechnik, Engobieren, Bemalen) und Materialkunde. Drehen an der elektrischen Töpferscheibe für Interessierte, Experimente mit Glasuren und verschiedenen Brennereichen

CW2.06.010 Gabriele Schubert

7.9.-26.10.11, 20 UStd.
6x Mittwoch 18.30-21.00 Uhr
Hohenzollerndamm 174,
R. 0037 Keramikwerkstatt EG
€ 53,50 (erm: € 29,50) TN: 10-12

CW2.06.011 Gabriele Schubert

18.1.-28.3.12, 33 UStd.
10x Mittwoch 18.30-21.00 Uhr
Hohenzollerndamm 174,
R. 0037 Keramikwerkstatt EG
€ 87,15 (erm: € 47,16) TN: 10-12

CW2.06.010a Gabriele Schubert

2.11.-14.12.11, 28 UStd.
7x Mittwoch 18.00-21.00 Uhr
Hohenzollerndamm 174,
R. 0037 Keramikwerkstatt EG
€ 73,70 (erm: € 40,10) TN: 10-12

CW2.06.011a Gabriele Schubert

18.4.-13.6.12, 30 UStd.
9x Mittwoch 18.30-21.00 Uhr
Hohenzollerndamm 174,
R. 0037 Keramikwerkstatt EG
€ 78,75 (erm: € 42,75) TN: 10-12

CW2.06.017 Gabriele Schubert

8.5.-12.6.12, 24 UStd.
6x Dienstag 18.00-21.00 Uhr
Hohenzollerndamm 174,
R. 0037 Keramikwerkstatt EG
€ 63,60 (erm: € 34,80) TN: 10-12



2011

2012

2011

2012

Keramik am Wochenende nach eigenen Entwürfen

Für Anfänger/-innen und Fortgeschrittene

Intensives Drehen an mehreren elektrischen Töpferscheiben: Teller, Schalen, Dosen, Deckel, Tassen (Henkeln). Spezielle Aufbautechniken für große Gefäße. *Materialkosten sind nicht im Kursentgelt enthalten*

CW2.06.020 Gabriele Schubert

2.-16.9.11, 25 UStd.

2x Fr 17.00-20.30 Uhr,

2x Sa 10.00-17.00 Uhr

Hohenzollerndamm 174,

R. 0037 Keramikwerkstatt EG

€ 66,95 (erm: € 36,56) TN: 10-12

CW2.06.020a Gabriele Schubert

18.11.-2.12.11, 25 UStd.

2x Fr 17.00-20.30 Uhr

2x Sa 10.00-17.00 Uhr

Hohenzollerndamm 174,

R. 0037 Keramikwerkstatt EG

€ 66,95 (erm: € 36,56) TN: 10-12

Wochenendeingang

Mansfelder Straße 18



Keramik am Wochenende

Wochenendkurs für Anfänger/-innen und Fortgeschrittene

Keramische Grundtechniken: Vorstellung verschiedener Tonsorten, Plattenherstellung.

Dosen, Vasen, Röhren, größere Formen herstellen. Daumenschalen, Kugel und Drehen an der Töpferscheibe. Glasuren abwägen und einfärben, Ofen einbauen. *Materialkosten sind nicht im Kursentgelt enthalten.*

CW2.06.021 Gabriele Schubert

11.-18.2.12, 24 UStd.

2x Sa/1xSo 10.00-17.00 Uhr

Hohenzollerndamm 174,

R. 0037 Keramikwerkstatt EG

€ 63,60 (erm: € 34,80) TN: 10-12

Wochenendeingang

Mansfelder Straße 18

Raku – Keramik aus dem Feuer

Anfänger/-innen und Fortgeschrittene

Verschiedene Aufbautechniken, figürliches Arbeiten und gedrehte Teile von der Töpferscheibe können am ersten Wochenende für den Rakubrand vorbereitet werden. Experimente mit Glasuren, Oxiden, Salzen und den anderen Materialien machen den Brand zu einem Erlebnis.

Wochenendeingang Mansfelder Straße 18

CW2.06.024 Gabriele Schubert

22.-29.10.11, 34 UStd.

1x Sa/So 10.00-17.00 Uhr

1x Fr 15.00-21.00 Uhr

1x Sa 10.00-21.00 Uhr

Hohenzollerndamm 174,

R. 0037 Keramikwerkstatt EG

€ 90,54 (erm: € 48,94) TN: 10-11

CW2.06.025 Gabriele Schubert

2.-9.6.12, 34 UStd.

1x Sa/ So 10.00-17.00 Uhr;

1x Fr 15.00-21.00 Uhr;

1x Sa 10.00-21.00 Uhr

Hohenzollerndamm 174,

R. 0037 Keramikwerkstatt EG

€ 90,54 (erm: € 48,94) TN: 10-11

Keramik: Rakubrand

Es werden schon vorhandene, vorbehandelte Arbeiten aus verschiedenen Techniken (Aufbau- oder gedrehte Keramik) glasiert und anschließend im Gasofen gebrannt. Glühend werden die Teile aus dem Ofen geholt und in Sägespänen oder Papier nachreduziert.

CW2.06.025a Gabriele Schubert

15.-16.6.12, 20 UStd.

Fr 15.00-21.00 Uhr; Sa 10.00-21.00 Uhr

Hohenzollerndamm 174,

R. 0037 Keramikwerkstatt EG

€ 53,50 (erm: € 29,50) TN: 10-11

Wochenendeingang

Mansfelder Straße 18

PAPIERWERKSTATT

Papierschalen – Papierschmuck

Papier ist ein vielfältiges Medium für phantasievolle Schalen, Gefäße und Schmuck. In diesem Kurs wird ein großes Spektrum verschiedener Papiertechniken gezeigt: Modellierung von Objekten mit farbigem Papiermaché, Kaschieren einer Form mit einzelnen Papierschichten, Aufbau von Drahtgeweben und deren Verkleidung mit Papier. Die verschiedenen Möglichkeiten der Oberflächengestaltung werden dann vermittelt: Blattvergoldung, Papierschliff, Papiermosaik und Abwischtechnik. *Bitte Zeitungspapier und Eimer mitbringen. Materialkosten von ca. 7 € sind nicht im Kursentgelt enthalten und werden direkt an die Kursleiterin bezahlt.*

CW2.06.120 Angelika Wolpert

22.-23.10.11, 16 UStd.

Sa/So 10.00-17.00 Uhr

Hohenzollerndamm 174,

R. 0028 Kreativraum EG

€ 43,40 (erm: € 24,20) TN: 10-12

Wochenendeingang

Mansfelder Straße 18

Papierfiguren – Mit Haut und Haar

In diesem Kurs geht es um das kreatürliche Modellieren mit verschiedenen Papiermassen. Naturnahe Portraitstudien, humorvolle Köpfe, erdenferne Puppen, und fantastische Figuren werden lebendig. Die Objekte können sowohl zart, hüllenartig und durchscheinend als auch vollplastisch und verdichtet gestaltet werden. Dabei geht es um ein freies und spielerisches Umgehen mit dem Thema und den Eigenheiten des Materials Papier.

Bitte Zeitungspapier und Eimer mitbringen. Materialkosten von ca. 7 € sind nicht im Kursentgelt enthalten und werden direkt an die Kursleiterin bezahlt.

CW2.06.121 Angelika Wolpert

18.-19.2.12, 16 UStd.

Sa/So 10.00-17.00 Uhr

Hohenzollerndamm 174,

R. 0028 Kreativraum EG

€ 43,40 (erm: € 24,20) TN: 10-12

Wochenendeingang

Mansfelder Straße 18

Papierskulpturen und Objekte

Welche Möglichkeiten doch im Papier stecken!

Mit einfachsten Mitteln werden zarte Hüllen oder großformatige Figuren und Objekte geschaffen. Experimentiert wird mit verschiedenen Techniken der Kaschierung einer Form. Es lassen sich so vollplastische Objekte aus farbigem Papiermaché herstellen. Für großformatige Skulpturen werden Gerüste gebaut und schichtweise mit Papier oder Seidenpapier zu transparenten Raumgebilden überzogen.

Bitte Zeitungspapier und Eimer mitbringen. Materialkosten von ca. 7 € sind nicht im Kursentgelt enthalten und werden direkt an die Kursleiterin bezahlt.

CW2.06.123 Angelika Wolpert

28.-29.4.12, 16 UStd.

Sa/So 10.00-17.00 Uhr

Hohenzollerndamm 174,

R. 0028 Kreativraum EG

€ 43,40 (erm: € 24,20) TN: 10-12

Wochenendeingang

Mansfelder Straße 18





2011

2012

2011

2012

SCHMIEDEN UND SCHWEISSEN

Eisen-Plastik – Mit handwerklicher und künstlerischer Anleitung Kleinskulpturen für Anfänger/-innen und Fortgeschrittene

In einer alten Schmiede in Schöneberg wird Gelegenheiten zum Umgang mit Eisen geboten: Verformen durch Schmieden im Feuer an Esse und Amboss – Stauen, Biegen, Hämmern und Treiben – Schneiden, Schweißen und Bohren von ST37-Stahl, dem häufigsten Arbeitsmaterial – Schweißen und Plasmaschneiden auch von Edelstahl – Punktschweißen. Weitere Werkzeuge wie Drehbank und Abkantbank kommen zum Einsatz. Die Arbeiten können auch mit weiteren Materialien wie Keramik und Holz kombiniert werden. Die Teilnahme an der Arbeitsschutzweisung zum Kursbeginn ist obligatorisch.

Bitte feste Schuhe und schwer entzündbare, langärmelige Kleidung (Jeans, Baumwolle) mitbringen. Verbrauchsbabhängige Materialkosten von ca. 35 € sind beim Kursleiter zu entrichten.

Ort: Alte Schmiede, Kärtner Str. 18/ 19 (Ende der Sackgasse), 10827 Berlin.
Weitere Infos beim Kursleiter unter: 0162-7925217.

CW2.06.130 Wulfried Hengstenberg 17.-25.9.11, 34 UStd.
2x Sa/So 10.00-17.00 Uhr
€ 107,01 (erm: € 55,01) TN: 7

CW2.06.131 Wulfried Hengstenberg 14.-22.1.12, 34 UStd.
2x Sa/So 10.00-17.00 Uhr
€ 107,01 (erm: € 55,01) TN: 7

Figürliche Metallplastik – Schweißkurs

Der Kurs bietet eine praktische Einführung in verschiedene Trenn- und Schweißverfahren (Trennschleifen und Brennschneiden; Stabelektroden-, Schutzgas-schweißen). Mit Hilfe dieser Techniken wird geübt, mit dem und gegen den Widerstand des Stahls zu arbeiten. Als Arbeitsmaterial dient ganz einfacher Schrott. Die Teilnahme an der Arbeitsschutzweisung zum Kursbeginn ist obligatorisch. Bitte feste Schuhe und schwer entzündbare, langärmelige Kleidung (Jeans, Baumwolle) mitbringen. Verbrauchsbabhängige Materialkosten (ca. 35 €) bitte am ersten Kurstag beim Kursleiter bezahlen.

Ort: Karpfenteichstr. 11-12, 12435 Berlin

CW2.06.134 Stefan Seelhoff 22.-30.10.11, 24 UStd.
2x Sa/So 11.00-16.00 Uhr
€ 60,60 (erm: € 31,80) TN: 9-10

CW2.06.135 Stefan Seelhoff 17.-25.3.12, 24 UStd.
2x Sa/So 11.00-16.00 Uhr
€ 60,60 (erm: € 31,80) TN: 9-10

CW2.06.135a Stefan Seelhoff 5.-13.5.12, 24 UStd.
2x Sa/So 11.00-16.00 Uhr
€ 60,60 (erm: € 31,80) TN: 9-10

METALLWERKSTATT – SCHMUCK GESTALTEN

Schmuckdesign – für Anfänger/-innen und Fortgeschrittene

Durch die Vermittlung der verschiedenen Grundtechniken wie Sägen, Feilen oder Löten können Anfänger/-innen erste kleine Schmuckstücke nach Anleitung herstellen. Fortgeschrittene können, ihren Fähigkeiten und Vorlieben entsprechend, unter fachlicher Beratung selbständig Schmuckentwürfe realisieren. Materialkosten sind nicht im Kursentgelt enthalten.

CW2.06.140 Bettina Fehmel 6.9.-22.11.11, 40 UStd.
10x Di 18.00-21.00 Uhr
Hohenzollerndamm 174,
R. 0038 Metallwerkstatt EG
€ 101,00 (erm: € 55,00) TN: 10-12

CW2.06.141 Bettina Fehmel 17.1.-27.3.12, 40 UStd.
10x Di 18.00-21.00 Uhr
Hohenzollerndamm 174,
R. 0038 Metallwerkstatt EG
€ 101,00 (erm: € 55,00) TN: 10-12

CW2.06.142 Bettina Fehmel
Wochenendworkshop
Wochenendeingang Mansfelder
Straße 18
17.-18.9.11, 16 UStd.,
Sa/So 10.00-17.00 Uhr
Hohenzollerndamm 174, R. 0038 Metall-
werkstatt EG, Mansfelderstraße 18
€ 42,80 (erm: € 24,40) TN: 10-12

CW2.06.143 Bettina Fehmel
Wochenendworkshop
Wochenendeingang Mansfelder
Straße 18
25.-26.2.12, 16 UStd.
Sa/So 10.00-17.00 Uhr
Hohenzollerndamm 174, R. 0038 Metall-
werkstatt EG, Mansfelderstraße 18
€ 42,80 (erm: € 24,40) TN: 10-12



Goldschmiedearbeiten

Anfänger/-innen und Fortgeschrittene

Dieser Kurs bietet die Möglichkeit, mit fachlicher Unterstützung Ringe, Ketten, Ohrhinge nach eigenen Vorstellungen zu entwerfen und anzufertigen. Verschiedene Goldschmiedetechniken wie z.B. Sägen, Feilen, Löten und Treiben können erlernt werden. In begrenztem Rahmen ist das Fassen von Steinen möglich. Anfänger/-innen beginnen mit Säge-, Feil- und Lötübungen.

Materialkosten sind nicht im Kursentgelt enthalten.

CW2.06.144 Petra Lauxmann 9.9.-25.11.11, 40 UStd.
10x Fr 18.00-21.00 Uhr
Hohenzollerndamm 174,
R. 0038 Metallwerkstatt EG
€ 101,00 (erm: € 55,00) TN: 10-12

CW2.06.145 Petra Lauxmann 20.1.-30.3.12, 40 UStd.
10x Fr 18.00-21.00 Uhr
Hohenzollerndamm 174,
R. 0038 Metallwerkstatt EG
€ 101,00 (erm: € 55,00) TN: 10-12

Wochenendeingang Mansfelder Straße 18

CW2.06.146a Petra Lauxmann 29.-30.10.11, 16 UStd.
Sa/So 10.00-17.00 Uhr
Hohenzollerndamm 174, R. 0038
Metallwerkstatt EG
€ 42,80 (erm: € 24,40) TN: 10-12

CW2.06.147a Petra Lauxmann 3.-4.3.12, 16 UStd.
Sa/So 10.00-17.00 Uhr
Hohenzollerndamm 174, R. 0038 Metall-
werkstatt EG
€ 42,80 (erm: € 24,40) TN: 10-12

CW2.06.146b Petra Lauxmann 19.-20.11.11, 16 UStd.
Sa/So 10.00-17.00 Uhr
Hohenzollerndamm 174, R. 0038
Metallwerkstatt EG
€ 42,80 (erm: € 24,40) TN: 10-12

CW2.06.147b Petra Lauxmann 12.-13.5.12, 16 UStd.
Sa/So 10.00-17.00 Uhr
Hohenzollerndamm 174,
R. 0038 Metallwerkstatt EG
€ 42,80 (erm: € 24,40) TN: 10-12

Schmuckgestaltung – für Anfänger/-innen und Fortgeschrittene

Einführung in die grundlegenden Arbeitstechniken wie Sägen, Treiben, Biegen, Löten und Gestalten von künstlerisch-handwerklichem Schmuck in Silber und Gold (auch mit Steinen).

CW2.06.150 Ute Bonk 14.9.-30.11.11, 40 UStd.
10x Mi 18.00-21.00 Uhr
Hohenzollerndamm 174,
R. 0038 Metallwerkstatt EG
€ 101,00 (erm: € 55,00) TN: 10-12

CW2.06.151 Ute Bonk 11.1.-28.3.12, 44 UStd.
11x Mi 18.00-21.00 Uhr
Hohenzollerndamm 174,
R. 0038 Metallwerkstatt EG
€ 110,70 (erm: € 60,10) TN: 10-12

CW2.06.152 Ute Bonk 15.9.-1.12.11, 40 UStd.
10x Donnerstag 10.00-13.00 Uhr
Hohenzollerndamm 174,
R. 0038 Metallwerkstatt EG
€ 101,00 (erm: € 55,00) TN: 10-12

CW2.06.153 Ute Bonk 12.1.-29.3.12, 44 UStd.
11x Donnerstag 10.00-13.00 Uhr
Hohenzollerndamm 174,
R. 0038 Metallwerkstatt EG
€ 110,70 (erm: € 60,10) TN: 10-12



2011

2012

2011

2012

Goldschmiedekurs

Herstellung von Schmuckstücken nach eigenen Ideen für Anfänger/-innen und Fortgeschrittene. Erlernen verschiedener Techniken der Schmuckbearbeitung. *Materialien sind nicht im Kursentgelt enthalten. Bitte eigenes Material mitbringen.*

CW2.06.154 Claudia Froben-Krauß
12.9.-28.11.11, 40 UStd.
10 x Mo 18.00-21.00 Uhr
Hohenzollerndamm 174,
R. 0038 Metallwerkstatt EG
€ 101,00 (erm: € 55,00) TN: 10-12

CW2.06.155 Claudia Froben-Krauß
16.1.-26.3.12, 40 UStd.
10 x Mo 18.00-21.00 Uhr
Hohenzollerndamm 174,
R. 0038 Metallwerkstatt EG
€ 101,00 (erm: € 55,00) TN: 10-12

Wochenendeingang Mansfelder Straße 18

CW2.06.154a Claudia Froben-Krauß
Wochenendworkshop
5.-6.11.11, 16 UStd.
Sa/So 10.00-17.00 Uhr
Hohenzollerndamm 174, R. 0038
Metallwerkstatt EG
€ 42,80 (erm: € 24,40) TN: 10-12

CW2.06.155a Claudia Froben-Krauß
Wochenendworkshop
17.-18.3.12, 16 UStd.
Sa/So 10.00-17.00 Uhr
Hohenzollerndamm 174,
R. 0038 Metallwerkstatt EG
€ 42,80 (erm: € 24,40) TN: 10-12

Schmuckarbeiten

Herstellen von Schmuckstücken nach eigenen Ideen und Vorlagen Sägen, Feilen, Schmieden, Treiben, Lötten, Fassen von Steinen und Perlen, Materialkunde. Verwendete Materialien sind: Gold, Silber, Messing und Kupfer, edle Steine, Perlen, Holz, Schiefer etc. *Materialkosten sowie 15 € für Maschinen- und Gerätnutzung sind am ersten Tag im Kurs zu zahlen.*

CW2.06.158 Kristin Gerber
19.9.-5.12.11, 40 UStd.
10x Mo 15.00-18.00 Uhr
Grolmanstr. 53-54, Atelier
€ 103,00 (erm: € 53,00) TN: 10-11

CW2.06.159 Kristin Gerber
16.1.-26.3.12, 40 UStd.
10x Mo 15.00-18.00 Uhr
Grolmanstr. 53-54, Atelier
€ 103,00 (erm: € 53,00) TN: 10-11

CW2.06.160 Kristin Gerber
20.9.-6.12.11, 40 UStd.
10x Di 18.00-21.00 Uhr
Grolmanstr. 53-54, Atelier
€ 103,00 (erm: € 53,00) TN: 10-11

CW2.06.161 Kristin Gerber
17.1.-27.3.12, 40 UStd.
10x Di 18.00-21.00 Uhr
Grolmanstr. 53-54, Atelier
€ 103,00 (erm: € 53,00) TN: 10-11

GLASPERLENHERSTELLUNG

Schmuckdesign für Anfänger/-innen – Orientalische Glasperlen

Die Herstellung von Rohglas geht auf frühe Hochkulturen des Nahen Ostens (3. Jh. v.u.Z.) zurück. Mit großer Kunstfertigkeit wurden Glasperlen gefertigt. Die Herstellung einiger dieser Perlentypen – von phönizischen Augenperlen bis zu Perlen mit gekämmten Mustern aus islamischer Zeit – kann im Workshop gefertigt werden.

Dazu wird Rohglas geschmolzen, über einem Metallhorn zu einer Perle gewickelt, mit andersfarbigem Glas verziert, geformt und langsam abgekühlt. Als Hitzequelle wird ein moderner Gaskartuschenbrenner benutzt. Am Ende des Workshops kann jede/-r Teilnehmende eine kleine Perlenkette mit nach Hause nehmen.

Bitte berücksichtigen Sie bei der Wahl der Kleidung, dass auch bei niedrigen Außentemperaturen im Kurs regelmäßig gelüftet werden muss.

Materialkosten von ca. 11 € sind nicht im Kursentgelt enthalten.

CW2.06.170 Freya Elsweiler
22.-23.10.11, 16 UStd.
Sa/So 10.00-17.00 Uhr
Hohenzollerndamm 177, R. 6004
€ 44,40 (erm: € 25,20) TN: 10-12

Glasperlen herstellen wie im frühen Mittelalter – für Anfänger/-innen

Die Fertigung von Perlen aus Glas ist ein Jahrtausend altes Handwerk. Rohglas wurde geschmolzen und im heißen, zähflüssigen Zustand über einem Metallhorn zu einer Perle gewickelt, mit andersfarbigem Glas verziert, geformt und langsam abgekühlt. Im frühen Mittelalter wurden Perlen häufig verziert durch Einschmelzen von dünnen Glasfäden in Wellenlinien-, Schlaufen- und Spiralenform. Auch Muster mit Punkten, Schichtaugen oder Warzen waren beliebt. Die Herstellung dieser und anderer Perlentypen können im Kurs erlernt werden. Als Hitzequelle werden moderne Gaskartuschenbrenner benutzt.

Bitte berücksichtigen Sie bei der Wahl der Kleidung, dass auch bei niedrigen Außentemperaturen im Kurs regelmäßig gelüftet werden muss.

Materialkosten von ca. 11 € sind nicht im Kursentgelt enthalten.

CW2.06.171 Freya Elsweiler
14.-15.1.12, 16 UStd.
Sa/So 10.00-17.00 Uhr
Hohenzollerndamm 177, R. 6004
€ 44,40 (erm: € 25,20) TN: 10-12

Glasperlen der Wikinger – für Anfänger/-innen

Blau, weiß und rot waren die Grundfarben vieler Glasperlen, die zur Wikingerzeit in Skandinavien hergestellt wurden. Die Glasperlenmacher verzierten ihre Perlen gern mit mehrfarbigen, tordierten Bändern oder Millefiorischeiben. Wurde die heiße Perle mit einem Messer auf der Außenseite eingedrückt, entstanden parallele Rippungen und die Perle erhielt das Aussehen einer kleinen Melone. Diese Techniken können im Kurs erlernt werden. Dazu wird Rohglas geschmolzen, über einem Metallhorn zu einer Perle gewickelt, mit andersfarbigem Glas verziert, geformt und langsam abgekühlt. Als Hitzequelle wird ein moderner Gaskartuschenbrenner benutzt.

Bitte berücksichtigen Sie bei der Wahl der Kleidung, dass auch bei niedrigen Außentemperaturen im Kurs regelmäßig gelüftet werden muss.

Materialkosten von ca. 11 € sind nicht im Kursentgelt enthalten.

CW2.06.173 Freya Elsweiler
21.-22.4.12, 16 UStd.
Sa/So 10.00-17.00 Uhr
Hohenzollerndamm 177, R. 6004
€ 44,40 (erm: € 25,20) TN: 10-12

Offene Glasperlenwerkstatt – für Interessenten mit Grundkenntnissen

Teilnehmer/-innen, die bereits einen der Anfängerkurse zur Glasperlenherstellung besucht haben, können hier nun ihre eigenen Ideen umsetzen. Während im Einführungskurs die Arbeit immer wieder unterbrochen werden muss, um in neue, grundlegende Techniken einzuführen, kann an diesem Wochenende selbständig und mit individueller Hilfestellung an eigenen Projekten gearbeitet werden.

Bitte berücksichtigen Sie bei der Wahl der Kleidung, dass auch bei niedrigen Außentemperaturen im Kurs regelmäßig gelüftet werden muss. Verbrauchsmaterialien können selbst mitgebracht oder von der Kursleiterin bezogen werden. Kosten nach Verbrauch, Materialkosten sind nicht im Kursentgelt enthalten.

CW2.06.174 Freya Elsweiler
29.-30.10.11, 16 UStd.
1x Sa/So 10.00-17.00 Uhr
Hohenzollerndamm 177, R. 6004
€ 44,40 (erm: € 25,20) TN: 10-12

CW2.06.175 Freya Elsweiler
21.-22.1.12, 16 UStd.
1x Sa/So 10.00-17.00 Uhr
Hohenzollerndamm 177, R. 6004
€ 44,40 (erm: € 25,20) TN: 10-12

CW2.06.177 Freya Elsweiler
28.-29.4.12, 16 UStd.
Sa/So 10.00-17.00 Uhr
Hohenzollerndamm 177, R. 6004
Eingang Mansfelderstraße 18
€ 44,40 (erm: € 25,20) TN: 10-12





2011

2012

2011

2012

HOLZPLASTIK

Holzplastiken am Wochenende

Kreative Arbeiten mit dem Werkstoff Holz – für Anfänger/-innen und Fortgeschrittene

Holz bietet eine Vielzahl von Gestaltungsmöglichkeiten. Man kann diesen Werkstoff gut mit anderen Materialien kombinieren. Zu Beginn des Kurses erfolgt eine obligatorische Einführung in die Eigenschaften einheimischer Hölzer sowie in Gebrauch und Sicherheitsaspekte der Werkzeuge. Es werden Skulpturen, Collagen, Reliefs nach individuellen Vorstellungen und Entwürfen mit Hammer, Stechbeitel, Feilen, Schnitzmesser u. a. hergestellt. Grundlagen der Gestaltung, der Komposition sowie der Oberflächenbehandlung werden vermittelt. *Verbrauchsmaterialien sind nicht im Kursentgelt enthalten und betragen je nach Holzverbrauch ca. 15 €.*

Wochenendeingang Mansfelderstraße 18

CW2.06.180 Hans-Dieter Schmidt

22.-23.10.11, 16 UStd.

1 x Sa/ So 10.00-17.00 Uhr

Hohenzollerndamm 174,

R. 0039 Holzwerkstatt EG

€ 46,00 (erm: € 26,00) TN: 9-10

CW2.06.181 Hans-Dieter Schmidt

21.-22.4.12, 16 UStd.

1 x Sa/ So 10.00-17.00 Uhr

Hohenzollerndamm 174,

R. 0039 Holzwerkstatt EG

€ 46,00 (erm: € 26,00) TN: 9-10

MUSIK

Ganz Ohr – Einführung in die Klassische Musik I

Einführung und Analyse ausgewählter Werke. Die gemeinsamen Konzertbesuche werden intensiv vorbereitet.

Notenkennnisse sind erforderlich. Bitte Infoblatt mit Terminen anfordern:

Werkplan: J. Sibelius: Konzert für Violine und Orchester d-Moll op. 47;

P. I. Tschaikowsky: Symphonie Nr. 5 e-Moll op. 64;

P. I. Tschaikowsky: Symphonie Nr. 6 h-Moll op. 74 „Pathétique“

CW2.07.100 Rolf Meyer

9.9.-20.11.11, 26 UStd.

1 x Fr 17.30-19.00 Uhr;

3x Sa 11.00-14.00; 3x So 10.00-13.00 Uhr

Hohenzollerndamm 174, R. 0010/12 EG

Wochenendeingang

Mansfelder Straße 18

€ 64,45 (erm: € 64,45) TN: 11-20

Konzerte: So, 30.10.2011

Do, 1.12.2011, jew. 20.00 Uhr

Philharmonie

Ganz Ohr – Einführung in die Klassische Musik II

Werkplan: A. Bruckner: Symphonie Nr. 3 d-Moll (3. Fassung 1888/ 89)

G. Mahler: Symphonie Nr. 5 cis-Moll (in fünf Sätzen für großes Orchester)

Konzerte:

Do, 8.3.2012, Philharmonie;

So, 13.5.2012, jew. 20.00 Uhr

Konzerthaus

CW2.07.101 Rolf Meyer

20.1.-29.4.12, 26 UStd.

1x Fr 17.30-19.00 Uhr;

3x Sa 11.00-14.00 Uhr;

3x So 10.00-13.00 Uhr

Hohenzollerndamm 174, R. 0010/12 EG

Wochenendeingang

Mansfelder Straße 18

€ 64,45 (erm: € 35,85) TN: 11-20

TANZ

Gesellschaftstanz: Europäische und Lateinamerikanische Paartänze für Anfänger/-innen

In kurzer Zeit und spielend lernen die Teilnehmer/-innen die Grundlagen für Tänze, die auf gesellschaftlichen Veranstaltungen immer wieder gefragt sind, das sind in diesem Kurs: Walzer, Merengue, Rumba und Swing.

CW2.09.100 Katrin Reinke

14.9.-7.12.11, 22 UStd.

11x Mi 19.00-20.30 Uhr

Berkaer Str. 9-10, Turnhalle

€ 53,60 (erm: € 28,30) TN: 10-20

CW2.09.101 Katrin Reinke

11.1.-28.3.12, 22 UStd.

11x Mi 19.00-20.30 Uhr

Berkaer Str. 9-10, Turnhalle

€ 53,60 (erm: € 28,30) TN: 10-20

Gesellschaftstanz: Europäische und Lateinamerikanische Paartänze für Anfänger/-innen mit Vorkenntnissen

In diesem Kurs werden die im Grundkurs erlernten Fertigkeiten im Tanzen von Walzer, Merengue, Rumba und Swing vertieft. Neu hinzu kommen Foxtrott, Salsa Argentino und Tango.

CW2.09.102 Katrin Reinke

14.9.-7.12.11, 22 UStd.

11x Mi 20.30-22.00 Uhr

Berkaer Str. 9-10, Turnhalle

€ 53,60 (erm: € 28,30) TN: 10-20

CW2.09.103 Katrin Reinke

11.1.-28.3.12, 22 UStd.

11x Mi 20.30-22.00 Uhr

Berkaer Str. 9-10, Turnhalle

€ 53,60 (erm: € 28,30) TN: 10-20

Gesellschaftstanz: Europäische und Lateinamerikanische Paartänze für Fortgeschrittene

In diesem Kurs werden die Techniken von Foxtrott, Walzer, argentinischem Tango, Swing, Rumba, Salsa und Merengue vertieft; mit Übungen der Körperwahrnehmung und Führungstechnik werden die Tänzer/-innen dazu ermutigt, ihren eigenen Stil zu entwickeln. Neu hinzu kommen Cha Cha Cha, Quickstep und Wiener Walzer.

CW2.09.105 Katrin Reinke

18.4.-13.6.12, 21 UStd.

9x Mi 19.45-21.30 Uhr

Berkaer Str. 9-10, Turnhalle

€ 51,30 (erm: € 27,15) TN: 10-20

Lateinamerikanische Tänze – Tanz und Kultur für Anfänger/-innen

Tanz, Rhythmus, Theorie und Praxis des lateinamerikanischen Tanzes werden im Lichte verschiedener Autoren und Choreographen erlebt. Eingeladen sind alle, die in einer gemischten Gruppe mit Tanz und Musik in der Vielfalt Lateinamerikas experimentieren wollen.

CW2.09.106

Ildina de Marilac Miranda-Diebel

7.9.-23.11.11, 20 UStd.

10x Mi 17.30-19.00 Uhr

Blissestr. 22, Gymnastikhalle

€ 55,75 (erm: € 30,75) TN: 10-16

CW2.09.107

Ildina de Marilac Miranda-Diebel

11.1.-21.3.12, 20 UStd.

10x Mi 17.30-19.00 Uhr

Blissestr. 22, Gymnastikhalle

€ 55,75 (erm: € 30,75) TN: 10-16





2011

2012

2011

2012

Experimenteller Tanz – Probieren geht über Studieren

Tanzimprovisation für Alt und Jung

In diesem Kurs werden Themen zur Tanzimprovisation gegeben – nach Rudolf von Laban. Entsprechend seiner Ordnung können verschiedene Schwerpunkte gewählt werden, nach denen man sich entweder auf das Körpergefühl und die Bewegungsmuster, die Bewegungsformen, ihre Wirkung im Raum oder ihre Dynamik zentrieren kann. So werden Motivation und Ausdruck des Tanzes gezielt erarbeitet.

CW2.09.110 Petra Kugel

20.9.-29.11.11, 18 UStd.

9 x Di 19.45-21.15 Uhr

Mannheimer Str. 21-22, Gymnastikhalle
€ 48,45 (erm: € 26,85) TN: 10-12

CW2.09.111 Petra Kugel

7.2.-17.4.12, 18 UStd.

9 x Di 19.45-21.15 Uhr

Mannheimer Str. 21-22, Gymnastikhalle
€ 48,45 (erm: € 26,85) TN: 10-12

Biodanza – Tanzen wie es gefällt und gut tut

Die tanzpädagogische Methode Biodanza fördert die natürliche Freude am Tanzen – abseits von komplizierten Choreographien und „richtig“ oder „falsch“. Die Teilnehmenden genießen die Musik und ihre Bewegungen dazu, können vom Alltag abschalten und in den Reichtum ihrer Gefühlswelt eintauchen. Im Mittelpunkt stehen Freude an der Bewegung, Entdeckung der eigenen Lebendigkeit und vor allem viel Spaß in der Gemeinschaft – das entlastet und bringt frische Energie in den Alltag.

CW2.09.112 Jan Obrtel

5.-26.9.11, 8 UStd.

4x Mo, 16.30-18.00 Uhr

Hohenzollerndamm 174, R. 0094/96 EG
€ 24,00 (erm: € 14,00) TN: 10-16

CW2.09.113 Jan Obrtel

16.1.-26.3.12, 20 UStd.

10x Mo, 16.30-18.00 Uhr

Hohenzollerndamm 174, R. 0094/96 EG
€ 55,50 (erm: € 30,50) TN: 10-16

CW2.09.114 Jan Obrtel

24.10.-12.12.11, 16 UStd.

8x Mo, 16.30-18.00 Uhr

Hohenzollerndamm 174, R. 0094/96 EG
€ 45,00 (erm: € 25,00) TN: 10-16

CW2.09.115 Jan Obrtel

16.4.-11.6.12, 14 UStd.

7x Mo, 16.30-18.00 Uhr

Hohenzollerndamm 174, R. 0094/96 EG
€ 39,75 (erm: € 22,25) TN: 10-16

Salsa für Einsteiger/-innen

Salsa bedeutet pure Lebensfreude, Leidenschaft und temperamentvolle Rhythmen. Neben einfachen Figuren wird spielerisch das Führen und Folgen erlernt. Einfache Drehungen, Fußarbeit und Styling machen fit für den Einstieg auf der Tanzfläche. *Bitte paarweise anmelden.*

Wochenendeingang Mansfelder Straße 18

CW2.09.116 Anisa Häuslein

5.9.-21.11.11, 13 UStd.

10x Mo 20.45-21.45Uhr

Hohenzollerndamm 174, R. 0094/96 EG
€ 38,33 (erm: € 21,67) TN: 10-12

CW2.09.117 Anisa Häuslein

16.1.-26.3.12, 13 UStd.

10x Mo 20.45-21.45Uhr

Hohenzollerndamm 174, R. 0094/96 EG
€ 38,33 (erm: € 21,67) TN: 10-12

Einführung in den orientalischen Tanz – Spaß am Tanzen

für Einsteigerinnen

Orientalischer Tanz ist Lebensfreude, Sinnlichkeit und Weiblichkeit. Das Erlernen gründlicher Technik steht neben der Freude am Tanzen in diesem Kurs im Vordergrund. Grundelemente des Bauchtanzes wie Isolationen, Akzente und weiche, fließende Bewegungen werden erlernt. Für mehr Körperbewusstsein, Beweglichkeit und Körperbeherrschung.

Wochenend- und Abendeingang Mansfelder Straße 18

CW2.09.118 Anisa Häuslein

5.9.-21.11.11, 20 UStd.

10x Mo 19.00-20.30 Uhr

Hohenzollerndamm 174, R. 0094/96 EG
€ 55,75 (erm: € 30,75) TN: 10-12

CW2.09.119 Anisa Häuslein

16.1.-26.3.12, 20 UStd.

10x Mo 19.00-20.30 Uhr

Hohenzollerndamm 174, R. 0094/96 EG
€ 55,75 (erm: € 30,75) TN: 10-12

CW2.09.120 Anisa Häuslein

10.9.-3.12.11, 20 UStd.

10xSa 14.00-15.30 Uhr

Hohenzollerndamm 174, R. 0094/96 EG
€ 55,75 (erm: € 30,75) TN: 10-12

CW2.09.121 Anisa Häuslein

21.1.-31.3.12, 20 UStd.

10xSa 14.00-15.30 Uhr

Hohenzollerndamm 174, R. 0094/96 EG
€ 55,75 (erm: € 30,75) TN: 10-12

Einführung in den orientalischen Tanz – Spaß am Tanzen

für Einsteigerinnen mit Vorkenntnissen

Die im Einsteigerkurs erlernten Elemente und Techniken werden vertieft und das tänzerische Repertoire ausgebaut. Ziel des Kurses ist, die eingeübten Bewegungen in kleine Kombinationen einfließen zu lassen. Auch wer nach einer längeren Tanzpause wieder einsteigen möchte, ist in diesem Kurs genau richtig.

Wochenendeingang Mansfelder Straße 18

CW2.09.122 Anisa Häuslein

10.9.-3.12.11, 20 UStd.

10xSa 12.15-13.45Uhr

Hohenzollerndamm 174, R. 0094/96 EG
€ 55,75 (erm: € 30,75) TN: 10-12

CW2.09.123 Anisa Häuslein

21.1.-31.3.12, 20 UStd.

10xSa 12.15-13.45Uhr

Hohenzollerndamm 174, R. 0094/96 EG
€ 55,75 (erm: € 30,75) TN: 10-12

Orientalischer Tanz Mittelstufe für Fortgeschrittene

Orientalischer Tanz lebt von Sinnlichkeit, Emotionalität und Lebensfreude. Auf der Basis gründlich beherrschter Technik von Isolationen, weichen fließenden Bewegungen und Akzenten werden kleine Kombinationen erlernt. Hauptziel des Kurses ist es nicht nur, Bewegungen nachzuahmen, sondern sich tänzerisch und individuell mit dem Körper ausdrücken zu können.

Wochenendeingang Mansfelder Straße 18

CW2.09.124 Anisa Häuslein

10.9.-3.12.11, 20 UStd.

10x Sa 15.45-17.15Uhr

Hohenzollerndamm 174, R. 0094/96 EG
€ 55,75 (erm: € 30,75) TN: 10-12

CW2.09.125 Anisa Häuslein

21.1.-31.3.12, 20 UStd.

10x Sa 15.45-17.15Uhr

Hohenzollerndamm 174, R. 0094/96 EG
€ 55,75 (erm: € 30,75) TN: 10-12

Orientalischer Tanz – Einführungskurs

Orientalischer Tanz mit Besinnung und Sinnesfreude. Vom Erlernen der Isolations-technik, Kombination der erlernten Tanzelemente, Schrittfolgen bis hin zum Tanz mit dem Schleier. Schließlich wird der Mut zur eigenen Tanzgestaltung geweckt.

CW2.09.126 Aischa Schurkus

9.9.-25.11.11, 20 UStd.

10x Fr 18.00-19.30 Uhr

Hohenzollerndamm 174, R. 0094/96 EG
€ 55,75 (erm: € 30,75) TN: 10-12

CW2.09.127 Aischa Schurkus

6.1.-23.3.12, 20 UStd.

10x Fr 18.00-19.30 Uhr

Hohenzollerndamm 174, R. 0094/96 EG
€ 55,75 (erm: € 30,75) TN: 10-12

Original argentinische Tangoschuhe und Tanzbedarf aller Art



Pestalozzistraße 43 • 10627 Berlin • Fon +49 (0)30 323 20 43 • www.maisondeladanse.de
Öffnungszeiten: Mo-Fr 10-19 Uhr, Sa 11-15 Uhr

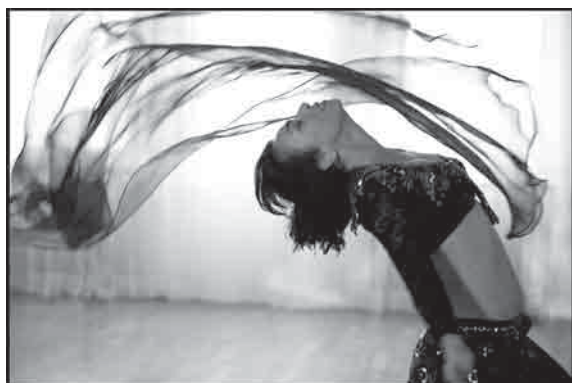


2011

2012

2011

2012



Kursleiterin Aischa Schurkus

Line Dance I + II für Anfänger/innen und Fortgeschrittene

Linedances stammen ursprünglich aus den USA und wurden hauptsächlich zu Country Musik getanzt. Inzwischen haben sich aber Linedances zu fast allen Musikstilen entwickelt. Manche Tänze erfreuen sich so großer Beliebtheit, dass sie zu Klassikern wurden und über viele Jahre immer wieder gern getanzt werden. Im Kurs werden alte und neuere Tänze verschiedenster Art vorgestellt. Die Vielfalt ist so groß, dass jede/-r seinen Lieblingstanz finden wird.

Wochenendeingang Mansfelder Straße 18

CW2.09.132a Stefanie Köhler

15.9.-27.10.11, 10 UStd.
5x Do 19.30-21.00 Uhr
Hohenzollerndamm 174, R. 0094/96 EG
€ 33,25 (erm: € 19,25) TN: 10-14

CW2.09.133 Stefanie Köhler

19.4.-31.5.12, 12 UStd.
6x Do 19.30-21.00 Uhr
Hohenzollerndamm 174, R. 0094/96 EG
€ 39,10 (erm: € 22,30) TN: 10-14

CW2.09.132b Stefanie Köhler

3.11.-8.12.11, 12 UStd.
6x Do 19.30-21.00 Uhr
Hohenzollerndamm 174, R. 0094/96 EG
€ 39,10 (erm: € 22,30) TN: 10-14

CW2.09.135 Stefanie Köhler

für Fortgeschrittene
9.2.-15.3.12, 12 UStd.
6x Do 19.30-21.00 Uhr
Hohenzollerndamm 174, R. 0094/96 EG
€ 39,10 (erm: € 22,30) TN: 10-14

FOTOGRAFIE & FILM

Fotogruppe 98 und Senioren

Nicht nur Senioren sind willkommen, um über die Techniken der Fotografie zu sprechen und sie zusammen zu üben. Die Gruppe orientiert sich an den Richtlinien des DVf. Es werden überregional und regional Exkursionen durchgeführt. Die Themenschwerpunkte ergeben sich aus den Motiven. Es wird angestrebt, die Bilder auch in Wettbewerben und Ausstellungen vorzustellen.

CW2.11.002 Klaus Floeter

2.9.-2.12.11, 23 UStd.
7 x Fr, 16.30-19.00 Uhr
Hohenzollerndamm 174,
R. 0028 Kreativraum EG
entgeltfrei TN: 6-12

CW2.11.003 Klaus Floeter

13.1.-8.6.12, 36 UStd.
11 x Fr 16.30-19.00 Uhr
Hohenzollerndamm 174
R. 0005 EG
entgeltfrei TN: 6-12

Grundkurs Fotografie

Einführung in die fotografische Aufnahmetechnik: klassische analoge sowie digitale Kamerasysteme, Belichtungsmessung, Schärfentiefe, Blitzen, Filter, Dämmerungs- und Nachtaufnahmen, Anfertigung von Testfotos mit Auswertung, 3 Exkursionen mit einer Dauer von 3 Std. 25, Termine nach Vereinbarung

Wochenendeingang Mansfelder Straße 18

CW2.11.102 Reinhard Gorn

7.9.-22.10.11, 23 UStd.
5x Mi 19.00-20.30 Uhr;
3x Sa 10.00-16.30 Uhr
Hohenzollerndamm 174, R. 0016/18 EG
€ 63,99 (erm: € 35,00) TN: 10-12

CW2.11.103 Reinhard Gorn

18.1.-29.2.12, 25 UStd.
6x Mi 19.00-20.30;
3x Sa 14.30-18.15Uhr
Hohenzollerndamm 174, R. 0016/18 EG
€ 67,38 (erm: € 36,76) TN: 10-12

Grundkurs Fotografie – Intensiv-Workshop

Einführung in die fotografische Aufnahmetechnik: klassische analoge sowie digitale Kamerasysteme, Belichtungsmessung, Tiefenschärfe, Blitzen, Filter, Dämmerungs- und Nachtaufnahmen, Anfertigung von Testfotos mit Auswertung, inkl. Exkursionen: Termine nach Vereinbarung

Wochenendeingang Mansfelder Straße 18

CW2.11.106 Reinhard Gorn

5.11.-3.12.11, 26 UStd.
5xSa 10.00-14.30 Uhr
Hohenzollerndamm 174, R. 0016/18 EG
€ 71,47 (erm: € 38,80) TN: 10-12

CW2.11.107 Reinhard Gorn

3.3.-28.4.12, 32 UStd.
6 x Sa 10.00-14.30 Uhr
Hohenzollerndamm 174, R. 0016/18 EG
€ 85,03 (erm: € 45,83) TN: 10-12

Fotografische Bildgestaltung

Die wichtigsten Grundlagen der Bildgestaltung am Beispiel von Fotos sehr berühmter und weniger bekannter Fotografen/-innen.

CW2.11.108 Reinhard Gorn

21.9.-2.11.11, 12 UStd.
4x Mi 17.30-19.00 Uhr;
1x Mi 17.30-20.30 Uhr
Hohenzollerndamm 174, R. 0017/19 EG
€ 34,90 (erm: € 20,20) TN: 10-12

CW2.11.109 Reinhard Gorn

8.2.-14.3.12, 12 UStd.
6x Mi 17.30-19.00 Uhr
Hohenzollerndamm 174, R. 0017/19 EG
€ 34,90 (erm: € 20,20) TN: 10-12

Portrait-Fotografie – digital und analog

Vom Passfoto über das Bewerbungsbild zum künstlerischen Portrait – Vorbereitung und Durchführung von „on location“-Aktionen: Checkliste für Hilfsmittel und technische Ausrüstung auch unter Berücksichtigung der Licht- und Wetterverhältnisse. An drei Samstagen werden thematische Portraitaufträge an verschiedenen Orten in Berlin aufgenommen (z.B. Modefotos in einer Industriebrache, natürliche Kinderportraits auf einem Spielplatz, Portrait eines „exaltierten“ Künstlers auf einem belebten Platz).

Wochenendeingang Mansfelder Straße 18

CW2.11.111

Reinhard Gorn; Ina Abraham
5.5.-9.6.12, 30 UStd.
6x Sa 10.00-14.00 Uhr
Hohenzollerndamm 174, R. 0005 EG
€ 82,75 (erm: € 45,25) TN: 10-12

Grundkurs Fotolabortechnik (s/w)

Filme entwickeln, Anfertigen von Kontaktabzügen und Vergrößerungen

CW2.11.118 Reinhard Gorn

6.9.-25.10.11, 24 UStd.
6x Di 17.30-20.30 Uhr
Hohenzollerndamm 174, R. 0002
Dunkelkammer EG
€ 74,20 (erm: € 40,60) TN: 8-9

CW2.11.119 Reinhard Gorn

17.1.-28.2.12, 24 UStd.
6 x Di 17.30-20.30 Uhr
Hohenzollerndamm 174, R. 0002
Dunkelkammer EG
€ 74,20 (erm: € 40,60) TN: 8-9

Kleiner Filmkurs

Filme drehen ohne Geld – geht denn das?

Es geht, und jeder kann es lernen. Dieses dreitägige Filmseminar richtet sich an Filminteressierte und angehende Filmemacher/-innen, die in kürzester Zeit lernen möchten, wie man eigene Ideen umsetzt und den eigenen (Kurz-) Film dreht. Unterrichtsthemen sind: Umgang mit der (Mini DV-) Kamera, Szenenauflösung, Storyboard, Bildkomposition und Einsatz von Licht und Ton. Im Vordergrund des Kurses steht nicht die Theorie, sondern die praktische Anwendung. Vorkenntnisse und eigene Kamera sind nicht erforderlich. Kursleiter Joachim Mühleisen ist Mitbegründer der Vitascope-Filmgesellschaft (Preisträgerin einiger Kurzfilme).

Bildungsurlaubsfähig

CW2.11.130a Joachim Mühleisen

4.-6.10.11, 24 UStd. (Ferienkurs)
Di-Do 10.00-17.00 Uhr
Hohenzollerndamm 174, R. 0010/12 EG
Ferieneingang Mansfelderstraße 18
€ 73,20 (erm: € 39,60) TN: 9-10

CW2.11.131a Joachim Mühleisen

16.-18.3.12, 24 UStd.
Fr-So 10.00-17.00 Uhr
Hohenzollerndamm 174, R. 0010/12 EG
€ 73,20 (erm: € 39,60) TN: 9-10

CW2.11.132a Joachim Mühleisen

16.-18.12.11, 24 UStd.
Fr-So 10.00-17.00 Uhr
Hohenzollerndamm 174, R. 0010/12 EG
€ 73,20 (erm: € 39,60) TN: 9-10

CW2.11.133a Joachim Mühleisen

15.-17.6.12, 24 UStd.
Fr-So 10.00-17.00 Uhr
Hohenzollerndamm 174, R. 0010/12 EG
€ 73,20 (erm: € 39,60) TN: 9-10



2011

2012

2011

2012

HANDWERK

Möbelbau aus Holz für Anfänger/-innen und Fortgeschrittene*Von der Idee zum fertigen kleinen Werkstück – Do it yourself!*

Von dem erfahrenen Tischler werden Grundlagen für die Bearbeitung von Holz vermittelt (Verbindungen sowie Oberflächenbehandlung) und die richtige Handhabung der Gerätschaften (Schleifen der Werkzeuge, Verwendung der elektrischen Geräte gezeigt (mit Sicherheitsbelehrung)). Die Idee des Möbelstücks wird am ersten Kurstag in eine Konstruktion umgesetzt, das weitere Vorgehen besprochen, damit das Werkstück mit fachlicher Unterstützung gemeistert werden kann und endlich ein selbst entworfenes Möbelstück aus Holz fertig ist. *Eine individuelle Materialliste wird am Vorbereitungsabend erstellt, damit die benötigten Materialien (Holz, Leim, Dübel, Schleifpapier, etc. ...) besorgt werden können.*

Wochenendeingang Mansfelder Straße 18**CW2.12.106 Marcus Rippl**

9.-18.9.11, 21 UStd.

Fr, 17.00-21.00 Uhr,

Sa/So, 10.00-17.00 Uhr

Hohenzollerndamm 174,

R. 0039 Holzwerkstatt EG

€ 57,84 (erm: € 32,25) TN: 9-10

CW2.12.107 Marcus Rippl

24.2.-4.3.12, 21 UStd.

Fr, 17.00-21.00 Uhr,

Sa/So, 10.00-17.00 Uhr

Hohenzollerndamm 174,

R. 0039 Holzwerkstatt EG

€ 57,84 (erm: € 32,25) TN: 9-10

CW2.12.108 Marcus Rippl

28.10.-6.11.11, 21 UStd.

Fr, 17.00-21.00 Uhr,

Sa/So, 10.00-17.00 Uhr

Hohenzollerndamm 174,

R. 0039 Holzwerkstatt EG

€ 57,84 (erm: € 32,25) TN: 9-10

CW2.12.109 Marcus Rippl

16.-25.3.12, 21 UStd.

Fr, 17.00-21.00 Uhr,

Sa/So, 10.00-17.00 Uhr

Hohenzollerndamm 174,

R. 0039 Holzwerkstatt EG

€ 57,84 (erm: € 32,25) TN: 9-10

CW2.12.110 Marcus Rippl

25.11.-4.12.11, 21 UStd.

Fr, 17.00-21.00 Uhr,

Sa/So, 10.00-17.00 Uhr

Hohenzollerndamm 174,

R. 0039 Holzwerkstatt EG

€ 57,84 (erm: € 32,25) TN: 9-10

CW2.12.111 Marcus Rippl

27.4.-13.5.12, 21 UStd.

Fr, 17.00-21.00 Uhr,

Sa/So, 10.00-17.00 Uhr

Hohenzollerndamm 174,

R. 0039 Holzwerkstatt EG

€ 57,84 (erm: € 32,25) TN: 9-10

Tischlern für Anfänger/-innen und Fortgeschrittene

Handwerkliche Grundfertigkeiten in der Holzverarbeitung. Herstellen von Holzverbindungen (Dübeln, Schlitz, Zapfen; Verleimung), Umgang mit Handwerkzeug und Maschinen sowie Schärfen der Werkzeuge, Anleitung zur Oberflächenbehandlung Planung, Konstruktion, Gestaltung eines kleinen Möbels.

Verbrauchsmaterialien werden nach der Vorbesprechung selbst besorgt und sind nicht im Kursentgelt enthalten.

CW2.12.114 Iris Stöber

3.-13.11.11, 28 UStd.

Do-So, 10.00-16.00 Uhr;

Do, 03.11., 18.00-21.00 Uhr

Hohenzollerndamm 174,

R. 0039 Holzwerkstatt EG

€ 87,90 (erm: € 48,70) TN: 9-10

CW2.12.115 Iris Stöber

2.-11.2.12, 28 UStd.

Mi-Sa, 10.00-16.00 Uhr;

Do, 02.02., 18.00-21.00 Uhr

Hohenzollerndamm 174,

R. 0039 Holzwerkstatt EG

€ 87,90 (erm: € 48,70) TN: 9-10

**Restaurierung und Pflege alter Möbel und Holzobjekte**

Restaurieren heißt nicht wieder „neu“ machen. In diesem Kurs werden grundlegende Techniken zur Restaurierung und Pflege von Möbelstücken wie Schellackpolitur und Furnierergänzungen vermittelt. Restaurierung statt Renovierung. Materialkosten sind nicht im Kursentgelt enthalten.

Infos zum Kurs unter info@t-feuerstein.de oder unter Tel: 030/32507570

Wochenendeingang Mansfelder Straße 18**CW2.12.120 Thyl Feuerstein**

15.-25.9.11, 20 UStd.

Do 18.00-21.00 Uhr;

Sa/So 11.00-18.00 Uhr

Hohenzollerndamm 174, R. 0039

Holzwerkstatt EG

€ 54,50 (erm: € 30,50) TN: 9-10

CW2.12.121 Thyl Feuerstein

16.-26.2.12, 20 UStd.

1x Do 18.00-21.00 Uhr;

2x So 11.00-18.00 Uhr

Hohenzollerndamm 174,

R. 0039 Holzwerkstatt EG

€ 54,50 (erm: € 30,50) TN: 9-10

CW2.12.122 Thyl Feuerstein

1.-11.12.11, 20 UStd.

Do 18.00-21.00 Uhr;

Sa/So 11.00-18.00 Uhr

Hohenzollerndamm 174,

R. 0039 Holzwerkstatt EG

€ 54,50 (erm: € 30,50) TN: 9-10

CW2.12.123 Thyl Feuerstein

1.-11.3.12, 20 UStd.

Do 18.00-21.00 Uhr;

Sa/So 11.00-18.00 Uhr

Hohenzollerndamm 174,

R. 0039 Holzwerkstatt EG

€ 54,50 (erm: € 30,50) TN: 9-10





2011

2012

2011

2012

Geflechtstypen und Stuhlflechterarbeiten – selbst gemacht

Mit Geduld und etwas Fingerfertigkeit kann jede Frau oder jeder Mann ein Geflecht anfertigen. In diesem Kurs werden verschiedene Geflechtstypen für Stühle, Hocker oder Heizkörperverkleidungen vorgestellt: typisches Standard-Sechseckgeflecht, Sternengeflecht oder andere einfache sowie komplexere Flechtmuster.

Bei der Vorbesprechung bitte die zu beflechtenden Objekte mitbringen. Es können auch Übungsstücke vom Kursleiter zur Verfügung gestellt werden. Das benötigte Flechtmaterial wird gestellt und ist nicht im Kursentgelt enthalten (Materialkosten pro Geflecht ca.25 €). Infos zum Kurs unter info@t-feuerstein.de oder unter Tel: 030/32507570, **Wochenendeingang Mansfelder Straße 18**

CW2.12.124 Thyl Feuerstein

10.-20.11.11, 20 UStd.
1x Do 18.00-21.00 Uhr
1x Sa/So 11.00-18.00 Uhr
Hohenzollerndamm 174,
R. 0039 Holzwerkstatt EG
€ 54,50 (erm: € 30,50) TN: 9-10

CW2.12.125 Thyl Feuerstein

23.2.-22.3.12, 20 UStd.
1x Fr 18.00-21.00 Uhr
2x Sa 11.00-18.00 Uhr
Hohenzollerndamm 174,
R. 0039 Holzwerkstatt EG
€ 54,50 (erm: € 30,50) TN: 9-10

Theoriekurs: Stilkunde

Merkmale der Holzerkennung bei Möbeln: Entstehungszeit, Stil, Epoche oder Bewertung – Teilnehmende können den Möbelstil, das Alter, die Qualität (Zustand und Wert) mitgebrachter Kleinmöbel oder Teile von Möbeln (z. B. Schublade) kennenlernen sowie Pflegehinweise und Möglichkeiten zum weiteren Erhalt bekommen. Wenn die Objekte zu sperrig oder nicht mobil sind, kann eine Bewertung anhand von Fotos erfolgen.

Infos zum Kurs unter info@t-feuerstein.de oder unter Tel: 030/32507570

Wochenendeingang Mansfelder Straße 18

CW2.12.127 Thyl Feuerstein

29.-31.3.12, 8 UStd.
Do 18.00-21.00 Uhr; Sa 11.00-15.00 Uhr
Hohenzollerndamm 174,
R. 0028 Kreativraum EG
€ 25,81 (erm: € 15,41) TN: 9-10

Siehe auch Kurs CW2.03.106/107

Einführung in die Antiquitätenkunde
S. 32

Tischlern für Anfänger/-innen und Fortgeschrittene

In künstlerischem Ambiente und ländlicher Idylle

Anleitung zum Restaurieren eigener Möbel, Kleinmöbel und Möbelteil: Verleimtechniken; Furnierarbeiten; Behandlung und Aufarbeitung alter Oberflächen: Abziehen, Abschleifen, Polieren mit Schellack; kleine Polsterarbeiten; Umgang mit Handwerkszeug und Handmaschinen: Pflege, Schleifen und Schärfen der Werkzeuge; Holz- und Stilkunde.

Verbrauchsmaterialien werden zum Teil selbst besorgt oder können zur Verfügung gestellt werden sind jedoch nicht im Kursentgelt enthalten. Absprachen zu besonderen Materialien mit der Kursleiterin ggfs. auch unter: 035322-32797

CWS2.12.801a Iris Stöber

11.-13.5.12, 18 UStd.
Fr, 11.05., 18.00-21.00 Uhr;
Sa, 12.05., 10.00-17.00 Uhr;
So, 13.05., 10.00-16.00 Uhr
€ 64,66 (erm: € 36,66) TN: 10-12

CWS2.12.803a Iris Stöber

22.-25.5.12, 28 UStd.
Fr/Sa/So 10.00-17.00 Uhr;
Di, 22.05., 18.00-21.00 Uhr;
€ 97,00 (erm: € 55,00) TN: 10-12

Atelierhof Werenzhain/ Niederlausitz,
Doberlug-Kirchhain

Berlins Welt der Stoffe

Wir bieten Ihnen zu fairen und günstigen Preisen:

- hochwertige Bekleidungsstoffe
- verschiedene Qualitäten
- Futter- und Dekostoffe
- viele Zutaten

Berlins Welt der Stoffe
Residenzstraße 84
13359 Berlin

T 030 49915982
F 030 49915984



Mo bis Fr 10.00 bis 18.30 Uhr
Sa 10.00 bis 16.00 Uhr www.berlinsweltderstoffe.de

TEXTILHANDWERK – NÄHEN

Nähen und Zuschneiden

Der Kurs richtet sich an Einsteiger/-innen und Fortgeschrittene

Inhalte: Handhabung der Nähmaschine – Vermittlung von Grundkenntnissen im Nähen und Zuschneiden – Anfertigung eines Kleidungsstücks nach einem Fertigschnitt oder Schnittentnahme aus einem Modeheft – Schnittveränderung nach den eigenen Maßen – wertvolle Tipps zum Nähen und Zuschneiden. Bitte mitbringen: Nähutensilien, Stoffreste, alter Reißverschluss. Die Kosten von 2,-€ für die Benutzung der Kettmaschine sind nicht im Kursentgelt enthalten

CW2.14.100 Cornelia Hecker

13.9.-29.11.11, 26 UStd.
10x Di 17.00-19.00 Uhr
Hohenzollerndamm 174,
R. 0028 Kreativraum EG
€ 74,01 (erm: € 40,67) TN: 10-12

CW2.14.101 Cornelia Hecker

17.1.-24.4.12, 32 UStd.
12x Di 17.00-19.00 Uhr
Hohenzollerndamm 174,
R. 0028 Kreativraum EG
€ 88,00 (erm: € 48,00) TN: 10-12

CW2.14.100a Cornelia Hecker

13.9.-29.11.11, 26 UStd.
10x Di 19.00-21.00 Uhr
Hohenzollerndamm 174,
R. 0028 Kreativraum EG
€ 74,01 (erm: € 40,67) TN: 10-12

CW2.14.101a Cornelia Hecker

17.1.-24.4.12, 32 UStd.
12x Di 19.00-21.00 Uhr
Hohenzollerndamm 174,
R. 0028 Kreativraum EG
€ 88,00 (erm: € 48,00) TN: 10-12



2011

2012

2011

2012

Kreativ nähen für Anfänger/innen und Fortgeschrittene

Von der Idee zum fertigen, individuellen Kleidungsstück. Unter fachgerechter Anleitung einer Damen-Maßschneiderin wird ein einfaches Kleidungsstück anhand eines Fertigschnittes angefertigt: von der Materialkunde über das Maßnehmen, genaue Schnitterläuterung, Anprobe, bis hin zur Fertigstellung in Verbindung mit eigenen persönlichen Details.

Die Kosten von 2 € für die Benutzung der Kettmaschine sind im Entgelt nicht enthalten. Zum Vorbesprechungstermin werden Maßband, Schere, Stift sowie Papier benötigt. Zu den nächsten Terminen kommen Kopierpapier, Stecknadeln, Stoff und Garn hinzu.

CW2.14.104 Kerstin Fourkas

8.9.-27.10.11, 22 UStd.
1x Do 10.00-12.00 Uhr;
5x Do 10.00-13.00 Uhr
Hohenzollerndamm 174,
R. 0028 Kreativraum EG
€ 63,43 (erm: € 35,09) TN: 10-12

CW2.14.104a Kerstin Fourkas

8.9.-27.10.11, 22 UStd.
1x Do 16.00-18.00 Uhr;
5x Do 16.00-19.00 Uhr
Hohenzollerndamm 174,
R. 0028 Kreativraum EG
€ 63,43 (erm: € 35,09) TN: 10-12

CW2.14.106 Kerstin Fourkas

3.11.-1.12.11, 18 UStd.
1x Do 10.00-12.00 Uhr;
4x Do 10.00-13.00 Uhr
Hohenzollerndamm 174,
R. 0028 Kreativraum EG
€ 52,93 (erm: € 29,59) TN: 10-12

CW2.14.106a Kerstin Fourkas

3.11.-1.12.11, 18 UStd.
1x Do 16.00-18.00 Uhr;
4x Do 16.00-19.00 Uhr
Hohenzollerndamm 174,
R. 0028 Kreativraum EG
€ 52,93 (erm: € 29,59) TN: 10-12

CW2.14.105 Kerstin Fourkas

12.1.-23.2.12, 22 UStd.
1x Do 10.00-12.00 Uhr;
5x Do 10.00-13.00 Uhr
Hohenzollerndamm 174,
R. 0028 Kreativraum EG
€ 63,43 (erm: € 35,09) TN: 10-12

CW2.14.105a Kerstin Fourkas

12.1.-23.2.12, 22 UStd.
1x Do 16.00-18.00 Uhr;
5x Do 16.00-19.00 Uhr
Hohenzollerndamm 174,
R. 0028 Kreativraum EG
€ 63,43 (erm: € 35,09) TN: 10-12

CW2.14.107 Kerstin Fourkas

1.-29.3.12, 18 UStd.
1x Do 10.00-12.00 Uhr;
4x Do 10.00-13.00 Uhr
Hohenzollerndamm 174,
R. 0028 Kreativraum EG
€ 52,93 (erm: € 29,59) TN: 10-12

CW2.14.107a Kerstin Fourkas

1.-29.3.12, 18 UStd.
1x Do 16.00-18.00 Uhr;
4x Do 16.00-19.00 Uhr
Hohenzollerndamm 174,
R. 0028 Kreativraum EG
€ 52,93 (erm: € 29,59) TN: 10-12

CW2.14.109 Kerstin Fourkas

3.5.-14.6.12, 22 UStd.
1x Do 10.00-12.00 Uhr;
5x Do 10.00-13.00 Uhr
Hohenzollerndamm 174,
R. 0028 Kreativraum EG
€ 63,43 (erm: € 35,09) TN: 10-12



Die „Fahrinfo-App“ für iPhone, Android oder BlackBerry – Ihre mobile Fahrplanauskunft des VBB.

Infos unter Tel.: 030/25 41 41 41 oder VBBonline.de.

Alles ist erreichbar.

